

Planzeichenerklärung

Darstellungen, nachrichtliche Übernahmen, Vermerke

Art der baulichen Nutzung

(§ 5 Abs. 2 Nr. 1 des Baugesetzbuchs – BauGB –, §§ 1 bis 11 der Bauzonierungsverordnung – BauZVO –)

- W Wohnbauflächen, G Gewerbliche Bauflächen, M Gemischte Bauflächen, S Sonderbauflächen und ihre Zweckbestimmung

Einrichtungen und Anlagen zur Versorgung mit Gütern und Dienstleistungen des öffentlichen und privaten Bereichs, Flächen für den Gemeinbedarf, Flächen für Sport- und Spielanlagen

(§ 5 Abs. 2 Nr. 2 und Abs. 4 BauGB)

- Flächen für den Gemeinbedarf: Öffentliche Verwaltungen, Amtsgericht, Schule, Kirchen, Gemeindehaus, Soziale Zwecke, etc. Flächen für Sport- und Spielanlagen: Sportanlagen, Sporthalle, Tennishalle, Reithalle

Flächen für den überörtlichen Verkehr und für die örtlichen Hauptverkehrswege

(§ 5 Abs. 2 Nr. 3 und Abs. 4 BauGB)

- Straßenverkehr: Überörtliche und örtliche Hauptverkehrsstraßen, größere Parkplätze, Ortsdurchfahrtsgrenze, Park + Ride, Bahnen: Bahnanlagen, Bahnhof, Haltepunkt

Flächen für Versorgungsanlagen, für die Abfallentsorgung und Abwasserbeseitigung sowie für Ablagerungen

(§ 5 Abs. 2 Nr. 4 und Abs. 4 BauGB)

- Flächen für Versorgungsanlagen: Elektrizität, Umspannwerk, Wasser, Wasserwerk, Brunnen, Wasserbehälter, Abwasser, Kläranlage, Pumpwerk, Abfall, Sammelplatz/Recyclinghof, Ablagerung, Flächen für Versorgungsanlagen (Landwirtschaft), Standort für Windkraftnutzung / Konzentrationfläche

Hauptversorgungs- und Hauptabwasserleitungen

(§ 5 Abs. 2 Nr. 4 und Abs. 4 BauGB)

- Fernleitungen: 110 kV, Örtliche Hauptversorgungsleitungen: G, Örtliche Hauptabwasserleitungen: A

Grünflächen

(§ 5 Abs. 2 Nr. 5 und Abs. 4 BauGB)

- Grünflächen: Parkanlage, Spielplatz, Badesplatz, Schießsportanlage, Roggenwässeraltbacken, Eingrünung von Baugebieten, Dauerkiekgärten, Bolzplatz, Friedhof, Fußballplatz, Minigolf, Sportplatz, Tennisplatz, Reitplatz, Wisentgehege

Wasserflächen und Flächen für die Wasserwirtschaft, den Hochwasserschutz und die Regelung des Wasserabflusses

(§ 5 Abs. 2 Nr. 7 und Abs. 4 BauGB)

- Wasserflächen: Wasser, Gewässer II. Ordnung, Hauptvorfluter (Gewässer III. Ordnung)

Flächen für Aufschüttungen, Abgrabungen oder für die Gewinnung von Bodenschätzen

(§ 5 Abs. 2 Nr. 8 und Abs. 4 BauGB)

- Flächen für Abgrabungen oder für die Gewinnung von Bodenschätzen

Flächen für die Landwirtschaft und Wald

(§ 5 Abs. 2 Nr. 9 und Abs. 4 BauGB)

- Flächen für die Landwirtschaft, Flächen für Wald

Sonstige Darstellungen

- Vorkerungen zum Schutz gegen schädliche Umwelteinwirkungen

Kennzeichnungen

(§ 5 Abs. 3 BauGB)

- Umgrenzung der Flächen, unter denen der Bergbau umgeht oder die für den Abbau von Mineralien bestimmt sind: Salzstock, Erdgasfeld

Darstellungen, nachrichtliche Übernahmen

- Darstellung bandförmiger Bereiche für Maßnahmen gem. § 5 Abs. 2 Nr. 10 BauGB

Planungen, Nutzungsregelungen, Maßnahmen und Flächen für Maßnahmen zum Schutz, zur Pflege und zur Entwicklung von Boden, Natur und Landschaft

(§ 5 Abs. 2 Nr. 10 und Abs. 4 BauGB)

- Umgrenzung von Flächen für Maßnahmen zum Schutz, zur Pflege und zur Entwicklung von Natur und Landschaft gem. § 5 Abs. 2 Nr. 10 BauGB

- Darstellung bandförmiger Bereiche für Maßnahmen gem. § 5 Abs. 2 Nr. 10 BauGB

Schutzgebiete und Schutzobjekte nach Naturschutzrecht

(§ 5 Abs. 4 BauGB)

- Nachrichtliche Übernahmen: Umgrenzung von Schutzgebieten und Schutzobjekten im Sinne des Naturschutzrechts: Naturschutzgebiet, Landschaftsschutzgebiet, Besondere geschützte Biotope nach § 28 a N NatG, Naturdenkmal, Lebensstätte nach § 37 N NatG

Planungen und Nutzungsregelungen nach Wasserrecht

(§ 5 Abs. 4 BauGB)

- Umgrenzung der Flächen mit wasserrechtlichen Festsetzungen: Überschwemmungsgebiet, Wasserschutzgebiet, Wasserschutzgebiet (geplant), Umgrenzung der Flächen mit wasserrechtlichen Festsetzungen (geplant)

Flächen für Aufschüttungen, Abgrabungen oder für die Gewinnung von Bodenschätzen

(§ 5 Abs. 2 Nr. 8 und Abs. 4 BauGB)

- Flächen für Abgrabungen oder für die Gewinnung von Bodenschätzen (nachrichtliche Übernahme der Vorangabe für Rohstoffgewinnung, RROP 1996)

Regelungen für die Stadterhaltung und für den Denkmalschutz nach Nds. Denkmalschutz Gesetz

(§ 5 Abs. 3 BauGB)

- Umgrenzung von Gesamtanlagen (Ensembles), die dem Denkmalschutz unterliegen (§ 5 Abs. 4 BauGB)

Telekommunikation

- Richtfunktrasse mit Träger und Nummerierung

Hinweis

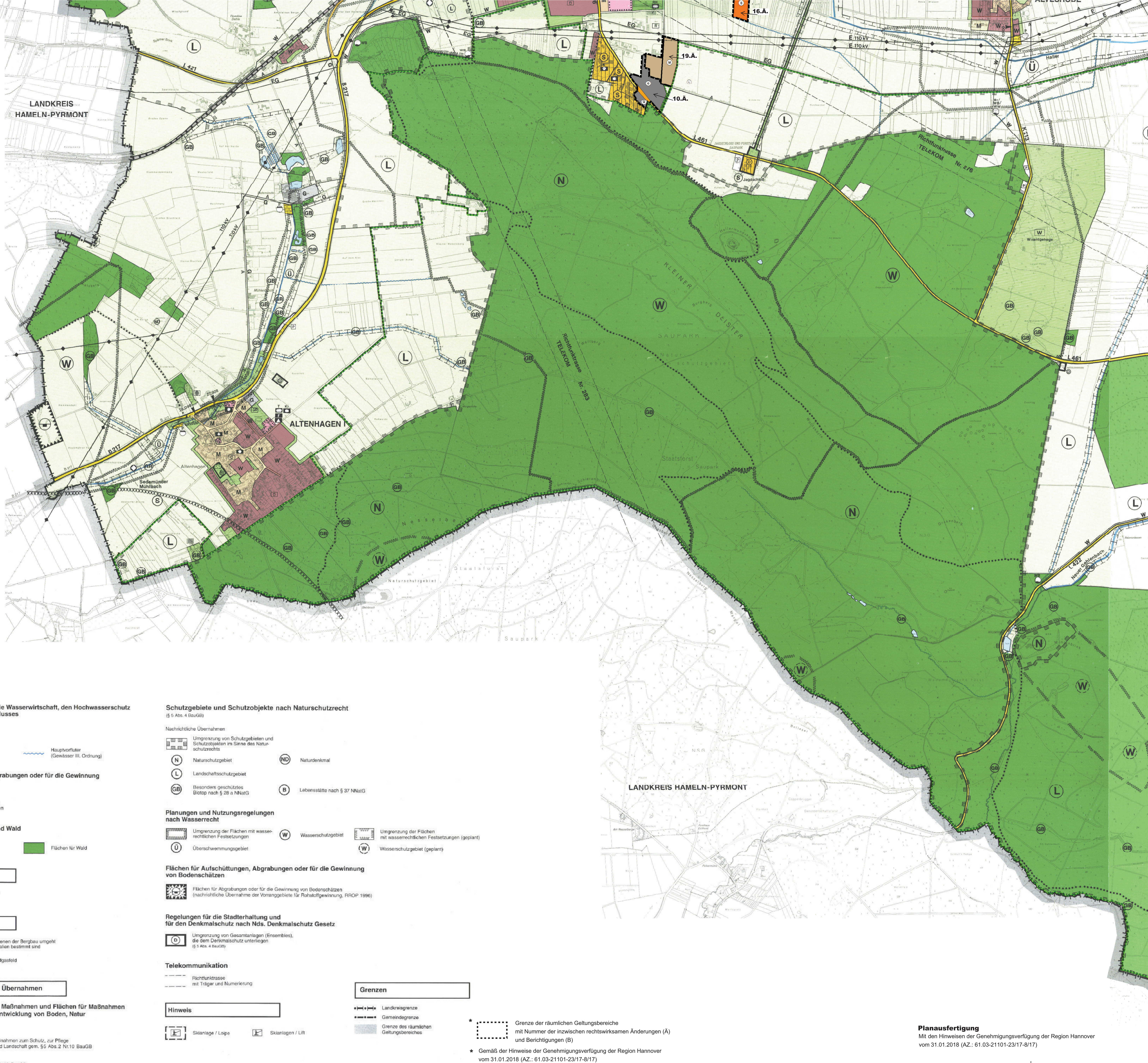
- Skilanlage / Loipe, Skianlagen / Lift

Grenzen

- Landkreisgrenze, Gemeindegrenze, Grenze des räumlichen Geltungsbereiches

Grenze der räumlichen Geltungsbereiche mit Nummer der inzwischen rechtswirksamen Änderungen (A) und Berichtigungen (B)

Gemäß der Hinweise der Genehmigungsverfügung der Region Hannover vom 31.01.2018 (AZ.: 61.03-21101-23/17-8/17)



Planausfertigung Mit den Hinweisen der Genehmigungsverfügung der Region Hannover vom 31.01.2018 (AZ.: 61.03-21101-23/17-8/17)