




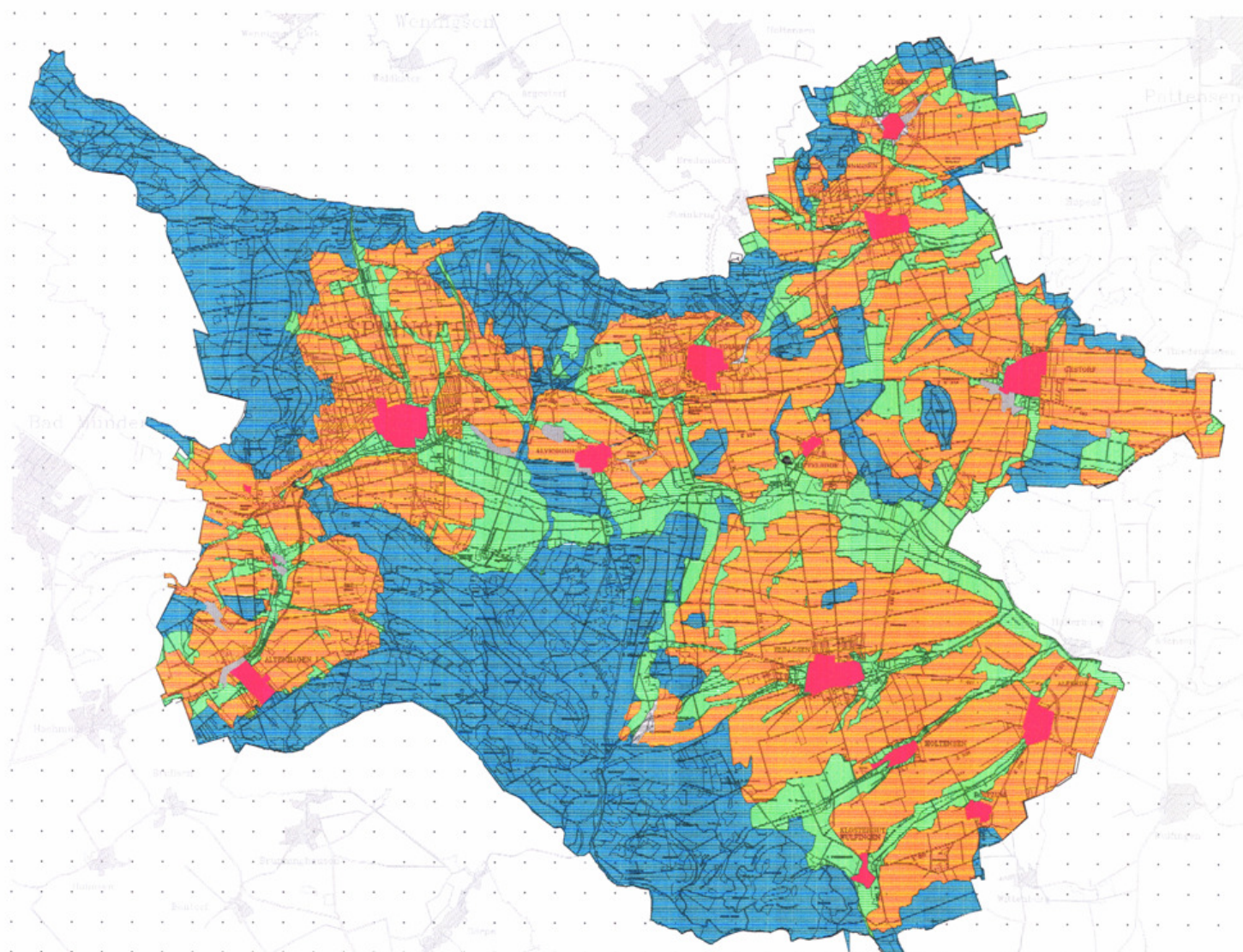
# LANDSCHAFTSPLAN DER STADT SPRINGE AM DEISTER

**FLÄCHENNUTZUNG  
WALD / GRÜNLAND  
ACKER / SIEDLUNG  
1783**

## LEGENDE

	ha
 Siedlung	327,0
 Acker	6159,7
 Grünland	2.782,4
 Wald	6159,1
 unbenannt	8,3

Kleinflächen sowie lini-  
enartige Elemente  
(Gewässer, Verkehrswege  
usw.) wurden den sie  
umgebenden o.g. Nut-  
zungen zugeschlagen.



Quelle: Kurhannoversche Landesaufnahme 1783



Landschaftsplan der Stadt  
SPRINGE AM DEISTER

FLÄCHENNUTZUNG  
WALD / GRÜNLAND  
ACKER / SIEDLUNG  
1783

Karte Nr.: 1.13  
Maßstab: 1:25.000 im Original  
Datum: Oktober 1998  
Skala: GDA/1952/102/148

Ing. Ing. Otto Loevenich  
Landschaftsplaner  
Bismarckstraße 4 · 31671 Bad Wülfersen  
Tel.: 05540/4705 Fax: 05540/4708

Büro: Kurhannoversche Landesaufnahme 1783