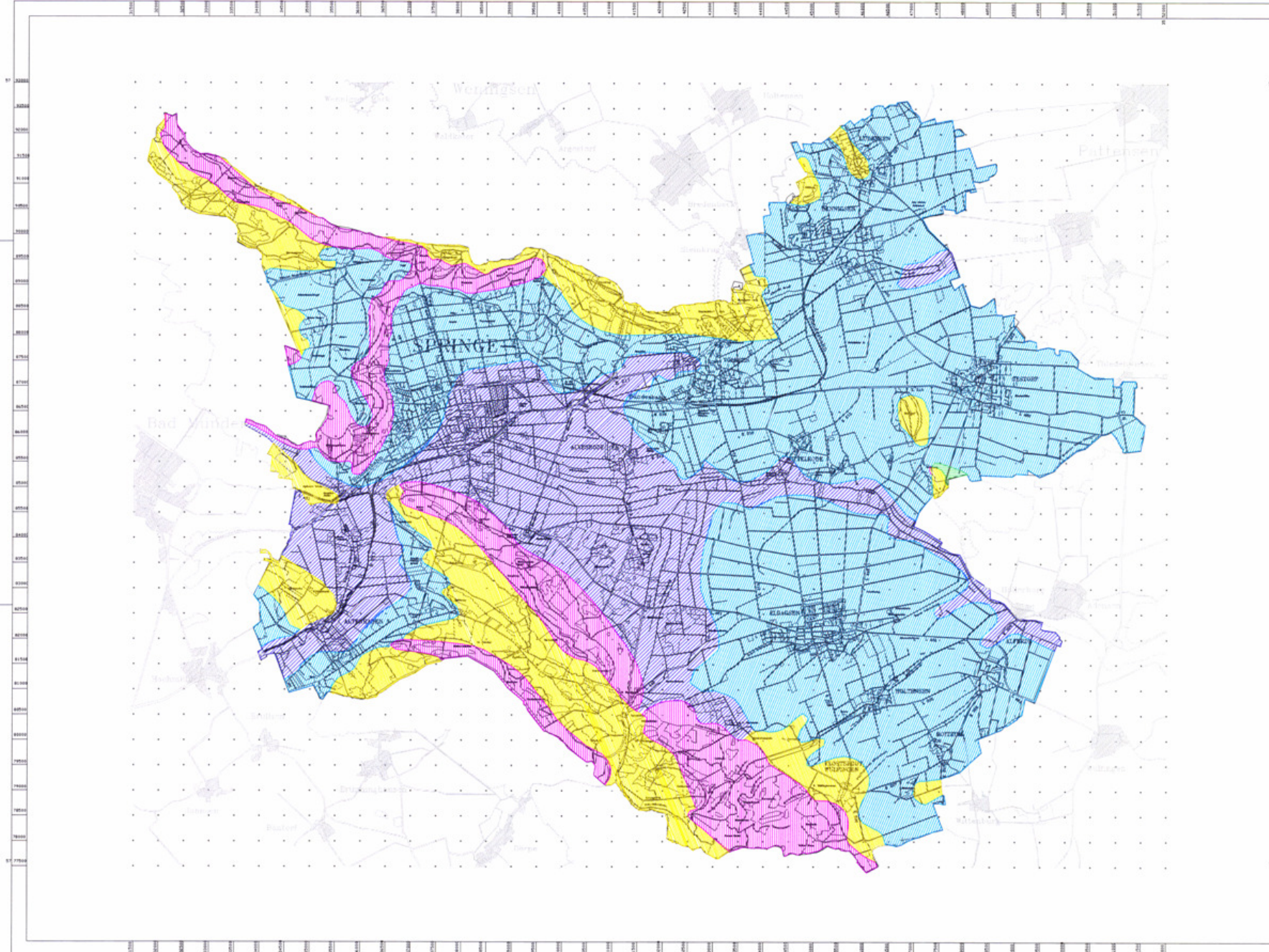


LANDSCHAFTSPLAN DER STADT SPRINGE AM DEISTER

Bodenkundliche Standorte Trockengefährdung

Legende

-  keine
-  extrem gering
-  sehr gering
-  gering
-  mittel



Quellen:
 Geowissenschaftliche Karte des Naturraumpotentials
 von Niedersachsen und Bremen 1:250.000
 Bodenkundliche Standorte - Trockengefährdung -
 Niedersächsisches Landesamt für Bodenforschung
 Hannover 1982



Landschaftsplan der Stadt
SPRINGE AM DEISTER



Bodenkundliche Standorte
 - Trockengefährdung -

Karte Nr.: 1.07
 Maßstab: 1:25.000 im Original
 Datum: Oktober 1984
 Blatt: 04/103/106/108

Ing. Ing. Otto Loevenich
 Landschaftsplanung
 Mühlenstraße 2 30844 Springe
 Tel.: 05542/4710 Telefax: 05542/4710

Blatt: 103-04 + Winterg/1/2 Fortsetzung 1/05