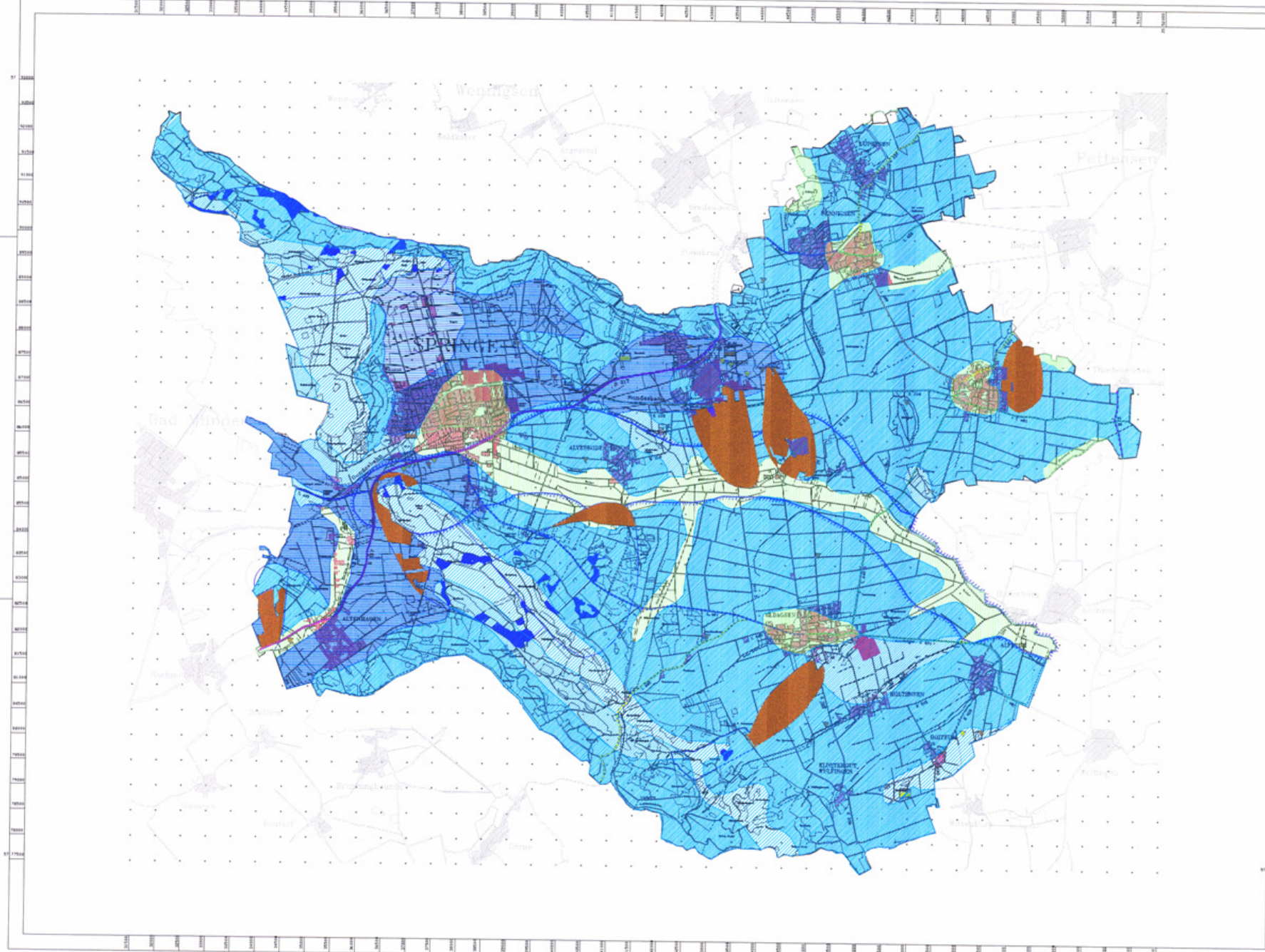


LANDSCHAFTSPLAN DER STADT SPRINGE AM DEISTER

Grundwasser-Schutz



Grundwasser-neubildungsrate (mm/a)	Gefährdung des Grundwassers
bis 100	gering
bis 100	mittel
bis 100	hoch
100-200	gering
100-200	mittel
100-200	hoch
200-300	gering
200-300	mittel
200-300	hoch
300-400	gering
300-400	mittel
300-400	hoch

Grundwasserbelastung In Wasserschutzgebieten

Belastung	Entwicklungsziel
Versegelung durch Siedlung	Vermeidung weiterer Versiegelung / Entsigelung
Versegelung durch Gewerbe	
Schadstoffeintrag durch intensive Grünlandwirtschaft (Acker)	Extensivierung Grünlandwirtschaft Forstwirtschaft
Fichtenforst (Gewässerversauerung)	Umwandlung in Buchen- oder anderen Laubforst
Versegelung durch Siedlung	Vermeidung weiterer Versiegelung / Entsigelung
Versegelung durch Gewerbe	
10.000 - 20.000 PKW/Tag	Versickerung des Niederschlagswassers vermeiden
5.000 - 10.000 PKW/Tag	
1.000 - 2.500 PKW/Tag	

Deponien mit mutmaßlich geringen Risiken	
Sondermüll geschlossen	Nutzungsabschluss
Haumüll geschlossen	
Böden geschlossen	Nutzungsabschluss
Haumüll in Betrieb	
Böden in Betrieb	
Autotracks in Betrieb	



Landschaftsplan der Stadt SPRINGE AM DEISTER

Grundwasserschutz Karte Nr. 3.02

Maßstab: 1:20.000 im Original
 Datum: Oktober 1984
 Bearb.: GIL/NOB/108/LSE

Prof. Dr. Otto Loewenich
 Landschaftsplanung
 Bismarckstraße 2 30844 Springe
 Tel.: 05042/4710 Fax: 05042/4710

Blatt: G-4900-1-10000-1/10
 Plannummer: 1-05