

Staatlich anerkannter  
Ausflugsort

# SPRINGE.

DIE STADT AM DEISTER



Marktfrau in der Fußgängerzone.

Foto: Anike Molgedey

**Unterkunftsverzeichnis 2018**



# Zum Weissen Ross

■ Restaurant



- Hotel
- Clubräume
- Saal
- Bierbar

zum Rauchen

In der Welle 21 - 31832 Springe - Gestorf - Telefon 05405 - 912440 - [www.zum-weissen-ross.net](http://www.zum-weissen-ross.net)

**Deutsche Küche**  
mit Gerichten vom  
Rind - Fisch -  
Wild - Schwein-  
aus dem  
Pfännchen oder Ofen

**Mo. - Freitag**  
Mittagstisch inkl. Suppe  
nur 8,90 €  
**Sonntags**  
wechselndes Mittagsbüffet  
nur 15,90 €

**Ihre Feier**  
ob bei Ihnen oder im Lokal  
Büffet ab 15,90 € p.P.  
oder im Lokal  
all inkl. ab 42,50 € p.P.

mit Raucherbereich  
Dienstag -Donnerstag-Freitag  
ab 17.30 Uhr  
u.siehe unten



*"Krügers"*

Verschieden Sorten Bier vom Faß  
Bierbegleitende Speisen  
Weinkarte

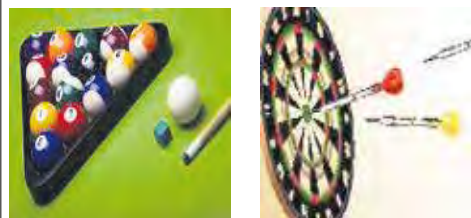
## Szene Gastronomie für Live-Musik u. Veranstaltungen

### Ihre Feier

Warmes Büffet  
inklusive  
aller  
Getränke  
ab 39,50 €



### Billiard & Dart



### Kegeln Für Feiern p.P.

Ab 10 Personen  
2 Std. Kegeln mit deftigen Essen  
ab 9,50 € p.P.  
inkl. Kegelbahn  
oder Essen und Getränke  
All - Inklusive für 19,50 € p.P.



Kegeltermine frei!!!!



- Partyservice
- Bundeskegelbahn
- Clubräume
- Saal
- Küche auf  
Anmeldung  
für Feiern, Vereine  
u. Kegelbahnen

**Frühschoppen wie früher!**  
Samstags ab 11.30 Uhr

31832 Springe - Gestorf - Telefon 05045 - 9128835 - [www.kruegers-gestorf.de](http://www.kruegers-gestorf.de)



**Verstehen  
ist einfach.**



[sparkasse-hannover.de](http://sparkasse-hannover.de)

**Wir beraten Sie gerne persönlich  
im BeratungsCenter Springe,  
Zum Oberntor 7.**

**Unter 0511 3000-8888 ist unser  
DialogCenter gerne für Sie da.**

(Mo. - Fr. von 8-20 Uhr)

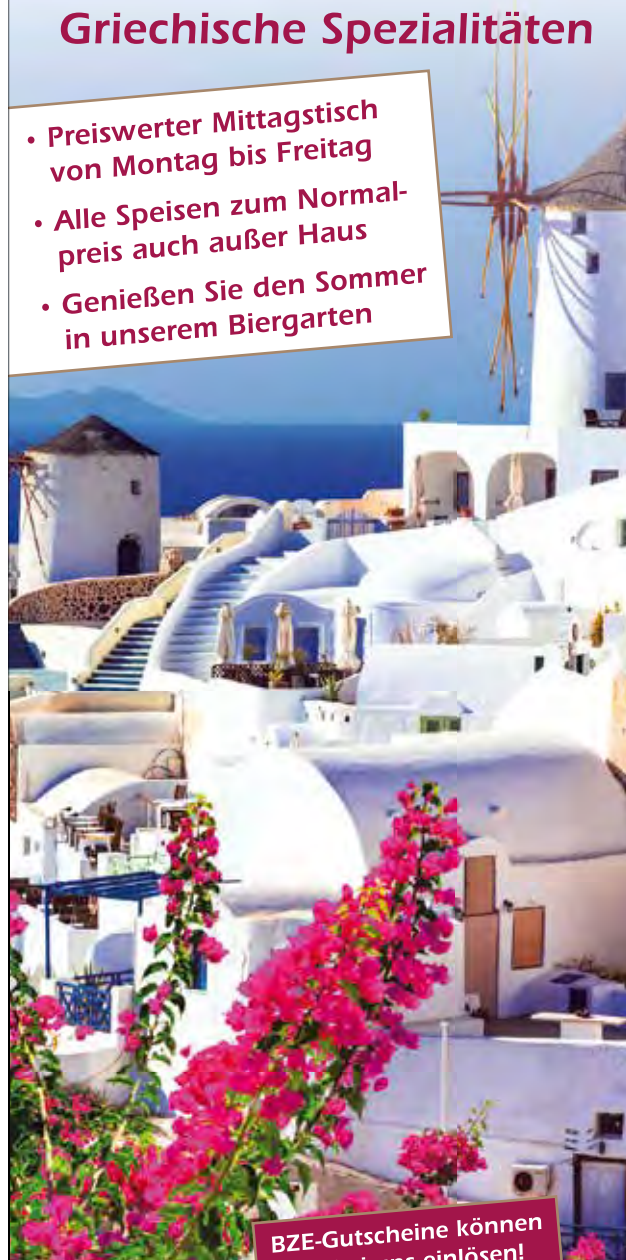
Wenn's um Geld geht

 **Sparkasse  
Hannover**

# PALLAS

## Griechische Spezialitäten

- Preiswerter Mittagstisch von Montag bis Freitag
- Alle Speisen zum Normalpreis auch außer Haus
- Genießen Sie den Sommer in unserem Biergarten



**BZE-Gutscheine können  
Sie bei uns einlösen!**



### RESTAURANT PALLAS

Tivolistraße 1, 31832 Springe  
[www.pallas-springe.de](http://www.pallas-springe.de)

**Telefon: 05041 / 3795**

**Öffnungszeiten:**  
täglich von 12.00 bis 14.30  
und 17.30 bis 23.00 Uhr

CASPAR MATTHIAS · MARIA · AGNES SPANGENBERG

ANNO

1707

# Springe

Die Stadt  
zum  
Wohlfühlen...

Wohin führt man  
liebe Gäste, damit  
sie sich wohlfühlen?

Selbstverständlich  
in die „Gute Stube“.

Schauen Sie  
selbst...



In der historischen Innenstadt sind Sie umgeben von Fachwerk und Modernem, freundlichen Menschen, kleinen Fachgeschäften und Boutiquen, gemütlichen Cafés zum Plaudern, Restaurants mit regionalen und internationalen Spezialitäten und urigen Kneipen.

# ...Flanieren und Probieren...

Hier trifft man sich, tauscht Gedanken aus, flanirt und probiert. Springe ist eine Stadt voller Stimmung. Auf dem Wochenmarkt, dem Töpfermarkt und den zahlreichen Festen der Stadt geht es bunt und lebhaft zu. In Springe passen Erholung und Urlaub gut zusammen.





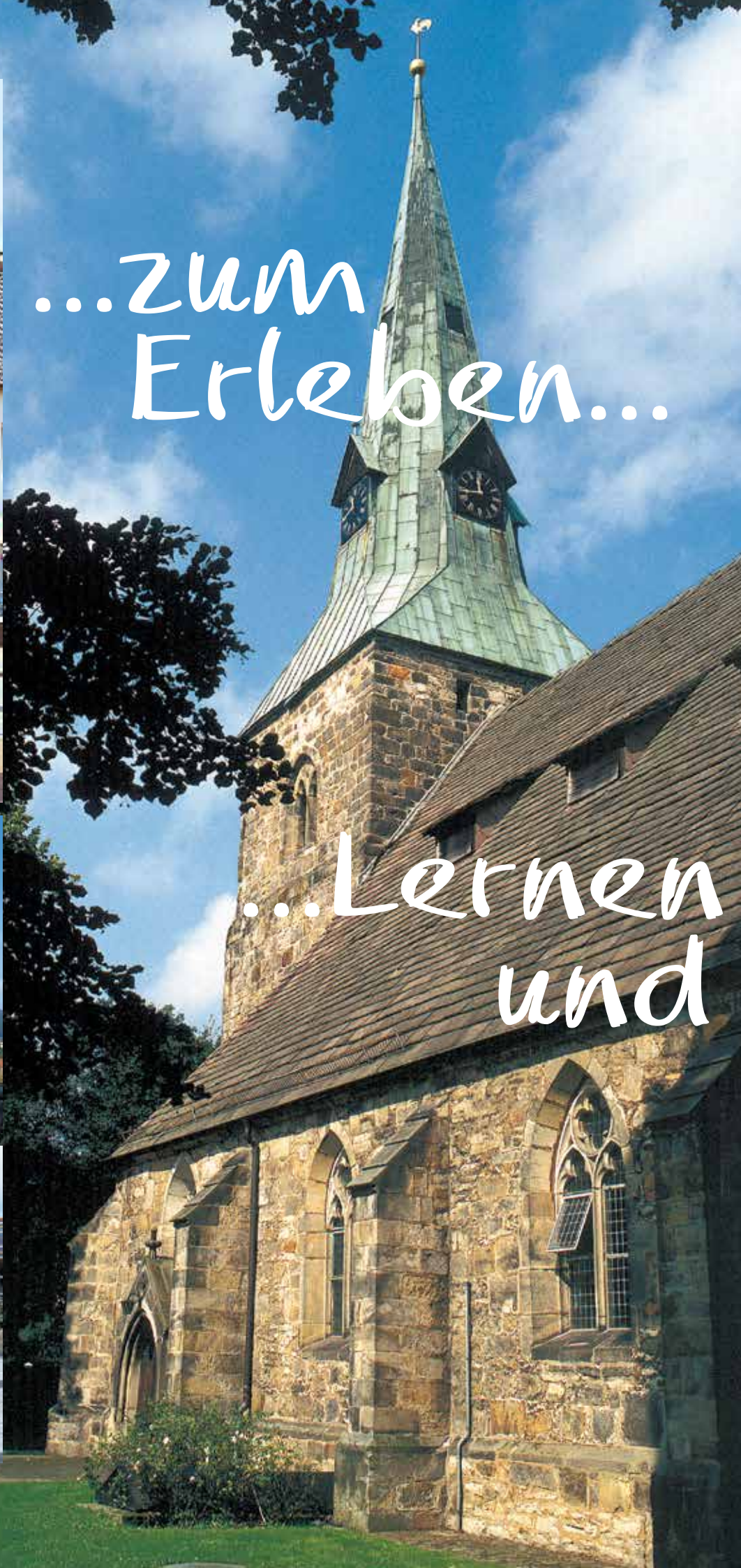
...zum  
Erleben...



...Lernen  
und



Lehrgangswerk Haas



# Studieren.

Erleben und Weiterbilden, beides ist in Springe möglich. Zahlreiche Weiterbildungseinrichtungen, ausgestattet mit modernster Technik in angenehmer Atmosphäre, bringen junge Menschen, die sich für ihre berufliche Zukunft vorbereiten, in die Stadt. Der Ruf Springes als Weiterbildungsstadt ist für viele im gesamten Bundesgebiet ein Begriff geworden. Mit ihnen zusammen erleben Sie eine aktive Stadt. Fitness-Studios, Tennisplätze und -hallen, Freibäder und Hallenbad mit Sauna, Massagen und Solarium, Beach-Volleyballfeld, Kegelbahnen, Skilifte, gespurte Loipen und ein Hochseilgarten, in dem Sie Ihre Grenzen erkennen und überwinden können, ergänzen das Freizeitangebot. Für den Pferdefreund und Reiter stehen Reitgelände, Reithallen und Reitwege in der Natur zur Verfügung. Angler treffen sich an der Teichanlage Sedemünder.



# Vor der Stadt schöne Natur...



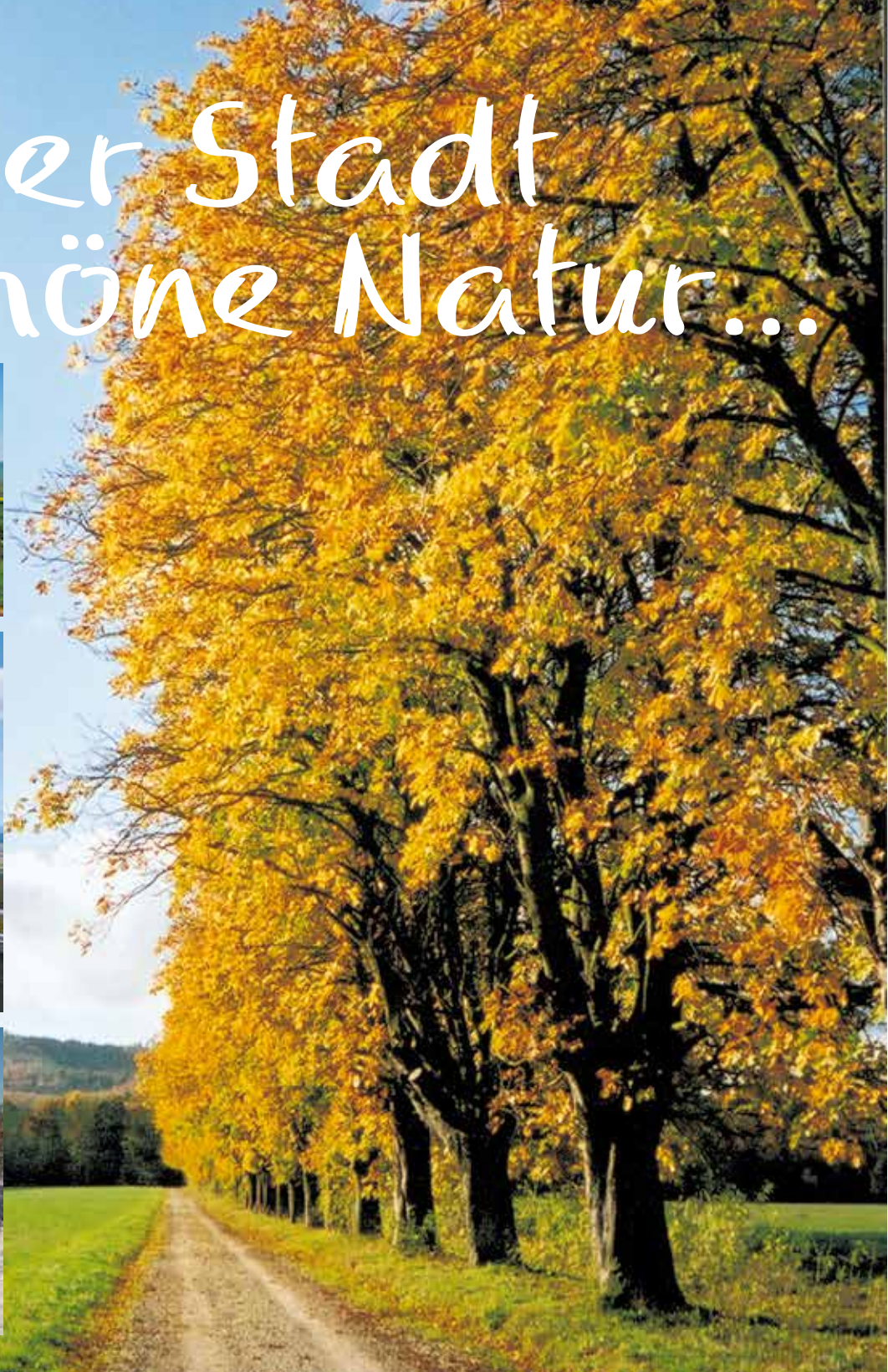
Auf dem  
Deisterkreisel



Blick vom Annatum



Loipen im Deister



Viele Wanderziele laden zum Besuch ein. Auf den geführten Wanderungen des Verkehrsvereins erreichen Sie diese sachkundig und in netter Gesellschaft. Genießen Sie den herrlichen Ausblick vom Annatum. Mit 405 Metern über NN befindet er sich am Kammweg auf dem höchsten Punkt im Deister. Per Rad folgen Sie den Schildern „Der Deisterkreisel“. Dieser Radwanderweg führt über eine 100 km lange Route einmal um den Deister. Damit Sie nichts auf Ihrer Tour verpassen, besorgen Sie sich das informative Begleitheft einschließlich detaillierter Karten oder buchen Sie gleich das Pauschalangebot mit Übernachtung und Gepäcktransfer.

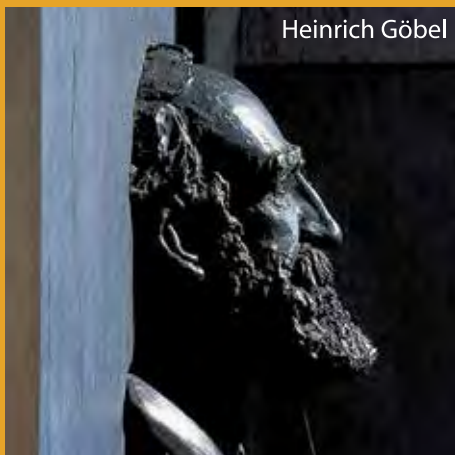




Auf den Spuren der Vergangenheit wandeln können Sie im Museum auf dem Burghof. Es befindet sich dort, wo die Grafen von Hallermunt etwa 1250 eine Wasserburg anlegten und damit den Grundstein der heutigen Stadt legten. Das Motto „Neues erleben – Altes verstehen“ führt Sie über die Erdgeschichte der südlichen Deisterregion, die Ur- und Frühgeschichte des Springer Raumes, über Erfindungen, Handwerk und Industrie, Landwirtschaft und Landtechnik, Wald und Forst bis zur Geschichte der Stadt und ihrer Ortsteile. Einen besonderen Platz widmet das Museum Heinrich Göbel und der Erfindung der elektrischen Glühlampe.

# ...in der Stadt die Kultur.

Sonderveranstaltungen und -ausstellungen sowie die Vortragsreihe „Museum sonntags um elf“ machen das Museum zu einem kulturellen Zentrum der Stadt.



Heinrich Göbel



Kulturzentrum Museum auf dem Burghof

# Im Wisentgehege und Saupark Springe...



Tier- und Naturliebhaber können im überregional bekannten Wisentgehege, als Teil des Sauparks, viel über 100 Wildarten erfahren. 90 Hektar Wald- und Parkflächen beherbergen auch Tiere, die bereits ausgestorben sind oder waren. Es ist ein Erlebnis, Wisente, Przewalski-Pferde, Braunbären, Elche, Muffelwild, Wölfe, Luchse, Wildkatzen, Greifvögel, Eulen, Birk- und Auerhühner und den munteren Fischotter in natürlicher Umgebung zu beobachten. Knorrige, urwüchsige Eichen und Buchen, Tümpel, Bachläufe und Hecken be-



# ...Wissenswertes und Lehrreiches.

gleiten Sie. Zum Besuchermagnet wird jedes Jahr das Hubertusfest. Den Saupark nutzen begeisterte Wanderer als Naherholungsgebiet. Im Jagdschloss zeigt Ihnen das Museum „Natur-Jagd-Kultur“ viel über das Leben heimischer Wildtiere im Jahresablauf und Lebensraum, unterstützt durch multimediale Darstellungen. Natürlich auch alles über das Königlich-Hannoversche und später Kaiserliche Jagdrevier. Außerdem steht das Jagdschloss für besondere Anlässe wie Trauungen, Konzerte, Vorträge oder Feierlichkeiten zur Verfügung.



**Wir bringen Sie  
gut ins Bett**

# Wir bringen Sie gut ins Bett



Unterkunftsverzeichnis 2018

## Lieber Gast!

# Liebe Gäste!

alle Informationen, die Sie in diesem Verzeichnis finden, beruhen auf den Angaben der Vermieter. Die Aufnahme in das Verzeichnis wurde in alphabetischer Reihenfolge der Ortsteile und der Vermieter vorgenommen, vorn angestellt die Kernstadt Springe.

### Preise

- Zimmerpreise** gelten immer pro Nacht und pro Objekt im EZ, DZ, MZ, AP inklusive Bettwäsche, Handtüchern, Nebenkosten, Reinigung und MwSt.. Bei Hotels, Gasthöfen und Pensionen ist das Frühstück im Zimmerpreis enthalten. Für Privatzimmer wird der Frühstückspreis gesondert ausgewiesen.
- Ferienwohnungspreise** gelten als Gesamtobjekt pro Nacht ohne Frühstück, inklusive Bettwäsche, Handtüchern, Nebenkosten und MwSt. mit separatem Eingang. Endreinigungskosten sind getrennt ausgewiesen.
- Sonderpreise** Liebe Gäste, fragen Sie bei Ihrer Buchung nach Sonderpreisen!  
Der angeführte Preis kann erheblich abweichen:
- in Messezeiten
  - bei Langzeitaufenthalten
  - bei einer Einzelübernachtung
  - bei Einzelbelegung von Doppel- und Mehrbettzimmern
  - Unterbelegung der Ferienwohnung
  - beim Mitbringen eigener Bettwäsche
  - zu verkehrsschwachen Zeiten

### Buchungen

Zimmerbuchungen erfolgen direkt beim Vermieter. Sollten Sie weitere Anfragen haben, stehen Ihnen die Mitarbeiter der Tourist-Information Stadt Springe im Alten Rathaus unter Telefon (0 50 41) 73-2 73 und 73-2 87 ▪ Telefax (0 50 41) 58 85 ▪ e-Mail: touristinformation@springe.de ▪ Postanschrift Auf dem Burghof 1 ▪ 31832 Springe gern zur Verfügung. Informieren Sie sich auch im Internet unter [www.springe.de](http://www.springe.de) ▪ Über entsprechende Links gelangen Sie von dort zu den Homepages der Vermieter. ▪ Bitte haben Sie Verständnis, dass für die Vollständigkeit und Richtigkeit keine Gewähr übernommen wird. Die Benutzung dieses Unterkunftsverzeichnisses zum Zwecke entgeltlicher, erwerbsmäßiger Adressenveräußerung an Dritte ist unzulässig. Alle Rechte vom Herausgeber vorbehalten.

### Zeichenerklärung

- |                   |                                   |                                   |
|-------------------|-----------------------------------|-----------------------------------|
| EZ Einzelzimmer   | AP (1) Appartement für 1 Person   | AP (4) Appartement für 4 Personen |
| DZ Doppelzimmer   | AP (2) Appartement für 2 Personen | FeWo Ferienwohnung                |
| MZ Mehrbettzimmer | AP (3) Appartement für 3 Personen | FeHa Ferienhaus                   |

### Pictogramme

- |                         |                             |                           |   |
|-------------------------|-----------------------------|---------------------------|---|
| Zimmertelefon           | WC pro Zimmer/ pro FeWo     | Getränkesservice          | Behindertengerecht teilweise oder vollständig |
| Faxgerät                | Dusche pro Zimmer/ pro FeWo | Bar im Haus • Minibar     | Fahrradfreundlich                             |
| Computer                | Badewanne pro Zi./ pro FeWo | Gastronomie • Restaurant  | Kinderfreundlich                              |
| Internet-Zugang (Kabel) | WC Mehrfachnutzung          | nur Geschirr/Küchengeräte | Haustiere erlaubt                             |
| Internet-Zugang (WLAN)  | Dusche Mehrfachnutzung      | Küche • Küchenbenutzung   | Kegeln  |
| TV im Zimmer            | Badewanne Mehrfachnutzung   | Parkplatz                 | Waschmaschine Wäscheservice                   |
| Zimmer mit Radio        | Aufenthaltsraum             | Garage                    | Tagungsräume • Saal                           |
| Nichtraucherzimmer      | Terrasse • Balkon           | Fahrstuhl                 | Kreditkarten • EC-Karten                      |
|                         | Garten • Park               |                           |   |

# Hotels

\* Preise inklusive Frühstück

## Hotel "Deutsches Haus"

(siehe auch Anzeige Seite 21)

Zum Niederntor 29  
31832 Springe  
Fon (0 50 41) 77 64 84  
Fax (0 50 41) 80 18 68  
Mobil 01 70 - 6 50 71 75  
www.saloniki-springe.de  
e-Mail: info@saloniki-springe.de

4 EZ 50,-- €  
5 DZ 80,-- €

### Sonderangaben

- Langzeitpreise



## Hotel - Garni

(siehe auch Anzeige Seite 5)

Zum Oberntor 9/11  
31832 Springe  
Fon (0 50 41) 94 39-0  
Fax (0 50 41) 94 39 94  
www.hotel-garni-springe.de  
e-Mail: info@hotel-garni-springe.de

11 EZ 45,-- €  
7 DZ 75,-- €  
1 MZ 90,-- €

### Sonderangaben

- Langzeitpreise
- Frühstücksbuffet
- Zentrum - verkehrsberuhigt
- Allergiker-Zimmer



## Hotel "Zum Grafen Hallermunt"

(siehe auch Anzeige Seite 21)

Zum Niederntor 1  
31832 Springe  
Fon (0 50 41) 94 67 30  
Fax (0 50 41) 94 67 44  
www.hotel-hallermunt.de  
e-Mail: kontakt@hotel-hallermunt.de

4 EZ 45,-- €  
9 DZ 65,-- €  
als EZ 45,-- €  
2 MZ 90,-- €  
1AP (3) 95,-- €  
1AP (4) 120,-- €

### Sonderangaben

- Langzeitpreise
- Tagungsräume bis 35 Personen



## Hotel "Schaper"

Zum Johannisbruch 11  
31832 Springe  
Fon (0 50 41) 47 80  
Fax (0 50 41) 64 05 82

4 DZ 70,-- €  
oder als  
EZ 40,-- €  
1 MZ (3) 90,-- €

### Sonderangaben

- zentrale, ruhige Lage



## NKF - Hotel

(siehe auch Anzeige Seite 5 & Seite 21)

Philipp-Reis-Str. 13  
31832 Springe  
Fon (0 50 41) 94 64-0  
Fax (0 50 41) 6 39 60  
www.nkf-hotel.de  
e-Mail: hotel@nkf-springe.de

20 EZ 83,00 €  
25 DZ 122,60 €

### Sonderangaben

- Sonderpreise am Wochenende und für Langzeitaufenthalte
- Tagungsräume bis 120 Personen



# DER SPRINGENDE PUNKT

Das Gutscheineheft der Stadt Springe  
2018

Global denken, lokal handeln.

10,- €



**VERLEIHRÄDER  
MIT UND OHNE  
ELEKTROANTRIEB**

- MTBs
- Trekkingräder
- E-Bikes
- Cityräder
- Fahrradverleih
- Reparaturen
- Hol-Bring-Service

Hamelner Str. 2+7 · 31832 Springe · 0 50 41 / 25 27 · [www.schreck-fahrrad-service.de](http://www.schreck-fahrrad-service.de)

**Öffnungszeiten: Montag bis Freitag: 9.00 bis 18.00 Uhr  
Samstag: 9.00 bis 13.00 Uhr · Weitere Termine: nach Vereinbarung**



## Energie- und Umweltzentrum am Deister e.V.

Zum Energie- und Umweltzentrum 1  
 31832 Springe  
**OT Stadt Eldagsen**  
 Fon (0 50 44) 9 75 14  
 Fax (0 50 44) 9 75 66  
 www.e-u-z.de/tgh  
 e-Mail: tgh@e-u-z.de

4 EZ	36,-- €
14 DZ	52,-- €
3 MZ (3) oder als	60,-- €
1 FeWo	100,-- €

### Sonderangaben

- TV im Aufenthaltsbereich
- Tagungsräume bis 30 Personen

- FeWo 5 Pers. 90qm



## Waldhotel, Restaurant & Café "Zur Holzmühle"

Holzmühle 1  
 31832 Springe  
**OT Stadt Eldagsen**  
 Fon (0 50 44) 12 37  
 Fax (0 50 44) 48 25  
 www.zur-holzmuehle.de  
 e-Mail: info@zur-holzmuehle.de

6 EZ	54,-- €
6 DZ	88,-- €

### Sonderangaben

- Biergarten
- Beach Lounge am See





5. Gestorfer  
**Erdbeerfest**  
19. + 20. Mai  
2018

**Sander**  
CALENBERGER LANDHOF

**ECHTE FRUCHTFREUNDE**

Frische Erdbeeren, Himbeeren,  
Brombeeren & Heidelbeeren  
Ferien auf dem Landhof  
\*\*\*\*\*

Suderbruchtrift 10 • 31832 Springe OT Gestorf  
[www.sander-landhof.de](http://www.sander-landhof.de)

- Kleinbus für 8 Personen • Kurierfahrten
- Krankenfahrten (alle Kassen)

**Sandelmann**

Personenbeförderung

Springe 15 15

TAGEN & WOHNEN  
IN ANGENEHMER ATMOSPHERE:  
IM GRÜNEN & DOCH ZENTRAL FÜR JEDERMANN

**NKF HOTEL**  
Tagen und Wohnen

Wir freuen uns  
auf Ihren Anruf!

NKF-Hotel · Philipp-Reis-Straße 13 · 31832 Springe  
Telefon 05041/9464-0 · Fax 05041/63960  
[www.nkf-hotel.de](http://www.nkf-hotel.de) · [Hotel@nkf-springe.de](mailto:Hotel@nkf-springe.de)

PRAXIS  
**DR. FRITZ FUNKE**

Arzt für innere Medizin  
Sportmedizin  
Allgemeinmedizin  
Psychosomatische  
Grundversorgung

Zum Oberntor 25-27 | 31832 Springe  
Telefon (05041) 1244

**HOTEL GARNI**  
SPRINGE

Zum Oberntor 9/11  
31832 Springe  
Tel. 05041/94390  
[www.hotel-garni-springe.de](http://www.hotel-garni-springe.de)

**mensenkamp**

Für jeden Anlass den richtigen

Mietwagen zum fairen Preis!

Mensenkamp GmbH  
Eldagsener Straße 20  
31832 Springe  
Tel. 05041 - 99880  
[service@mensenkamp.de](mailto:service@mensenkamp.de)

**EURO MOBIL**  
RENT-A-CAR

[www.mensenkamp.de](http://www.mensenkamp.de)

VW Audi Service Nutzfahrzeuge



# Gasthöfe

\* Preise inklusive Frühstück

## Landgasthof "Zum Weissen Ross"

(siehe auch Anzeige 2. Umschlagseite)

In der Welle 21  
31832 Springe

OT Gestorf

Fon (0 50 45) 91 24 40

Fax (0 50 45) 91 24 41

Mobil 01 71 - 3 59 73 76

www.zum-weissen-ross.net

e-Mail: info@zum-weissen-ross.net

3 EZ	38,50 €
5 DZ	77,-- €

### Sonderangaben

- Partyservice
- Tagungsräume bis 160 Personen
- sep. Raucherraum



# Pensionen

\* Preise inklusive Frühstück

## Pension "Am Deister"

(siehe auch Anzeige Seite 21)

Zum Ebersberg 17

31832 Springe

Fon (0 50 41) 12 88

Fax (0 50 41) 12 88

Mobil 01 63 - 9 80 20 11

e-Mail: hildahenke@web.de

1 EZ	30,-- €
2 DZ	60,-- €
als EZ	35,-- €
1 MZ (4)	120,-- €
als DZ	70,-- €
als EZ	40,-- €

### Sonderangaben

- Langzeitpreise/ Sonderpreise
- große Schreibtische, ruhige Lage
- 1,2 km zur Steuerfachschule
- Zustellbetten möglich
- Ab 3 ÜN kein Aufschlag von 5,-- €/Person





**Restaurant**  
**DIONYSOS**  
Griechische Gastlichkeit

Seit über 35 Jahren...

Tanzkeller/Clubraum bis zu 50 Personen  
- ideal für Festlichkeiten aller Art.  
Mittagstisch von 12 - 15 Uhr - Alle Speisen auch außer Haus

An der Bleiche 1  
31832 Springe  
Telefon 05041/61626

Ein Gutschein von uns - immer ein passendes Geschenk

Täglich geöffnet von 12 - 15 und 17 - 24 Uhr

Espresso-Bar  
**Pizzeria 1**  
Bringdienst

**Auf dem Burghof 2 | Springe**  
[www.pizzeriauno-springe.de](http://www.pizzeriauno-springe.de)

**Telefon 05041/3677**

**ÖFFNUNGSZEITEN: MONTAG BIS SAMSTAG 11 BIS 23 UHR**  
**SONN- UND FEIERTAGE 12 BIS 23 UHR**

Wir bieten Ihnen ein hochwertiges BIO-Vollsortiment und freuen uns auf Ihren Besuch

Ihr Team von „Bio am Markt“

**[ECHT BIO.]**

Bio am Markt  
Am Markt 5 · 31832 Springe  
05041/63622 · mail@bio-am-markt.de  
[www.bio-am-markt.de](http://www.bio-am-markt.de)



**SUWOW**

**NEUER CITROËN C3 AIRCROSS COMPACT SUV**

Geräumiger. Vielseitiger.  
#EndloseMoeglichkeiten

ab **15.290**



Verbrauchs- und Emissionswerte:  
Citroën C3 Aircross Pure Tech 82 Live (60 kW):  
kombiniert 5,1 l/100 km, CO<sub>2</sub>-Emissionen kombiniert 116 g/km

**Autohaus Stegemann**  
CITROËN-Partner  
31832 Springe - Philipp-Reis-Straße 30  
☎ 05041/2121 [www.citroen-haendler.de/stegemann](http://www.citroen-haendler.de/stegemann)



Das **Museum auf dem Burghof** in der über 900 Jahre alten Stadt Springe hat seinen Standort an der Stelle, wo die Grafen von Hallermunt im Mittelalter eine Wasserburg angelegt hatten. Kornspeicher und Remise der hier später entstandenen Domäne beherbergen heute auf drei Geschossen rund 2000 qm Ausstellungsfläche. Dank reicher Sammlungsbestände erhält der Besucher intensive Einblicke in die Geschichte von Springe, seiner zwölf Ortsteile und der Deisterregion.

**Unsere Programm-Highlights 2018**

**„Märchenhafte“ Realitäten**

Die neue Ausstellung von **Anna Hammer** vom 27. Mai bis 24. September einführt den Betrachter in moderner Auffassung in alte Märchenwelten und zeigt außerdem kuriose Realitäten der heutigen Zeit. In ihrem einzigartigen, sehr ausdrucksstarken Malstil kann man Acryl- und Öltechniken in Vollendung betrachten.



**2./3. Juni 2018:**  
**33. Springer TÖPFERMARKT**

Mehr als 40 Töpfer aus ganz Deutschland bieten Schönes, Interessantes und auch Skurriles in verschiedenen Techniken und Stilrichtungen an.

Unser Museums-Café ist an jedem 2. Sonntag im Monat (außer Juni) von 14.00 - 16.30 Uhr geöffnet. Wir bieten selbstgebackene Kuchen und Torten in gemütlicher Atmosphäre.



**MUSEUM** auf dem Burghof  
Springe ☎ 05041/61705

Öffnungszeiten: Mittwoch, Donnerstag und Sonntag jeweils von 10.30 - 16.00 Uhr und nach Vereinbarung



**Der Ratsnachtwächter Heinerich**

führt Sie jeweils am zweiten Freitag im Monat durch die historische Altstadt von Springe.

**Neu: Gruselrundgang für Kinder!**

**Infos und Sonderführungen** über die Tourist-Information  
05041/73-273 oder -287  
Altes Rathaus, Zum Niederntor 26,  
Mo. – Fr. 10 – 14 Uhr





# Gruppenunterkünfte

## Landheim - Tellkampfschule Springe

(siehe auch Anzeige Seite 21)

Landheim Tellkampfschule  
Im Papenwinkel 1  
31832 Springe

Fon (0 50 41) 97 06 06

Fax (0 50 41) 97 06 07

www.landheim-tellkampfschule.de

eMail: landheim-tellkampfschule@t-online.de

EURO Preise  
pro Tag und Person

Vollverpflegung Schüler 27,00  
Vollverpflegung Erwachsener 30,00

Selbstversorger 16,50  
Zelten (möglich für 150 Personen) 6,00

Internetzugang



Belegungsfragen bitte an  
Frau Gabi Simon  
Tel. 01 52 - 27 06 59 82

Willkommen am Rande des Deisters, weit genug weg, um für sich zu sein und nah genug dran, um die unzähligen Freizeitangebote der Stadt Springe und ihrer Umgebung nutzen zu können. Mit unserem ca. 3 ha großen Grundstück bieten wir Volleyballfeld, Fußballplatz, Grillhütte und Lagerfeuerstelle.

Nutzen Sie unsere Homepage für weitere Angebote. Internet-Zugang (WLAN) Broschüre Angebote 2017 (PDF).

Seit 2017 bietet unsere neue Mehrzweckhalle modernste Möglichkeiten für Sport (inkl. Boulderwand), Theater und Tanz. Darüber hinaus bietet sie Raum für Veranstaltungen bis 200 Personen inkl. Präsentationstechnik. Als gemeinnütziger Verein bieten wir mit 74 Betten Unterkunft für Klassen-, Kinder- und Jugendgruppen, sowie Veranstaltungen, die konkrete Erziehungs-, Ausbildungs- oder Fortbildungsziele verfolgen.

# Ferienwohnungen & Privatzimmer

## Ralf Altmann

Völkseiner Straße 15  
31832 Springe  
Fon (0 50 41) 75 62 54  
Fax (0 50 41) 75 71 24  
Mobil 01 63 - 7 59 86 81  
e-Mail: fewo-altmann@freenet.de

ohne Frühstück

1 FeWo 33,-- €  
Endreinigung FeWo 25,-- €

Sonderangaben

- FeWo 1-2 Pers. 34qm
- Langzeitpreise VS
- Einzelnutzung 23,-- €
- Schreibtisch EBK, ruhig



## Michael Balzer

Kurzer Ging 77  
31832 Springe

Fon (0 50 41) 62 00 52  
Fax (0 50 41) 7 79 95 12  
e-Mail: balzer.michael@t-online.de

ohne Frühstück

1 FeWo/ Woche 200,-- €  
1 FeWo/ Monat 550,-- €  
Endreinigung FeWo 40,-- €

Sonderangaben

- FeWo 1 Pers. 66qm
- Nur zur Alleinnutzung
- 1 Km zur Steuerfachschule Haas



# Wir bringen Sie gut ins Bett



## Thomas Behrens

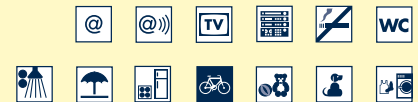
Heidstraße 13  
31832 Springe  
Fon (0 50 41) 97 26 00  
Fax (0 50 41) 6 42 55  
Mobil 01 70 - 4 39 76 53  
e-Mail: vermietung.springe@t-online.de

(siehe auch Anzeige Seite 21)

ohne Frühstück	
1 AP	30,-- €
1 FeWo	36,-- €
Endreinigung FeWo	25,-- €

### Sonderangaben

- FeWo 1 Pers. 40qm
- Langzeitpreise
- Schreibtisch, DVD, EBK
- Innenstadt, Bildungsnah



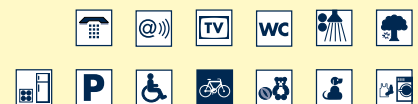
## Klaus-Dieter Block

Grasweg 12  
31832 Springe  
Fon (0 50 41) 16 62  
www.blocks-ferienwohnung.de  
e-Mail: k-block@t-online.de

1 EZ	17,50 €
1 DZ	30,-- €
oder als	
1 FeWo	30,-- €
Endreinigung FeWo	00,-- €

### Sonderangaben

- FeWo 2 Pers. 32qm
- Langzeitpreise
- Prospekt anfordern



## Mareike & Andreas Bohne

Plönhagen 1  
31832 Springe  
Mobil 01 74 - 1 81 07 71  
www.weserberglandreiter.de  
e-Mail: abo.spring@gmx.de

Frühstück auf Anfr.	5,-- €
2 EZ	20,-- €
oder als	
1 FeWo	50,-- €
Endreinigung FeWo	15,-- €

### Sonderangaben

- FeWo 2 Pers. 50qm



## Inge Borgmann

Deisterpfortenweg 6  
31832 Springe  
Fon (0 50 41) 26 55  
Mobil 01 71 - 5 30 80 57  
e-Mail: inge.borgmann59@gmx.de

ohne Frühstück	
1 EZ	20,-- €
1 FeWo	32,-- €
Endreinigung FeWo	25,-- €

### Sonderangaben

- FeWo 2 Pers. 45qm
- Schreibtische



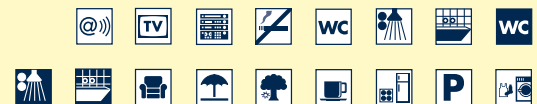
## Iris Borgmann-Marahrens

Zum Dammfeld 51  
31832 Springe  
Fon (0 50 41) 62 06 17  
Mobil 01 71 - 3 13 66 14  
www.deisterhome.de  
e-Mail: robbinm@t-online.de

ohne Frühstück	
4 EZ	21,-- €
4 DZ	36,-- €
oder als	
3 FeWo	80,-- €
Endreinigung FeWo	50,-- €

### Sonderangaben

- 3 FeWo 2-9 Pers. 55-130qm
- ruhige Lage
- große Schreibtische
- Langzeitpreise



## Hans Brendler

Käthe-Kollwitz-Straße 23  
31832 Springe  
Fon (0 50 41) 6 16 47  
Fax (0 50 41) 64 96 69  
Mobil 01 70 - 9 30 22 36

ohne Frühstück	
1 EZ	22,-- €
1 DZ	44,-- €
oder als	
1 FeWo	40,-- €
Endreinigung FeWo	00,-- €

### Sonderangaben

- FeWo 2-3 Pers. 38qm
- Geschirrspüler
- Langzeitpreise



## Michael Brendler

In der Wanne 12  
31832 Springe  
Fon (0 50 41) 62 00 75  
Fax (0 50 41) 97 07 70  
www.brendler-springe.de  
e-Mail: Vermietung@brendler-springe.de

ohne Frühstück	
2 EZ	24,-- €
oder als	
1 FeWo	48,-- €
Endreinigung FeWo	40,-- €

### Sonderangaben

- FeWo 2 Pers. 90qm
- Langzeitpreise
- große Schreibtische



## Margret Chmiel

Steinberg 57  
31832 Springe  
Fon (0 50 41) 6 33 32  
Fax (0 50 41) 6 33 32

ohne Frühstück	
1 FeWo	36,-- €
Endreinigung FeWo	25,-- €

### Sonderangaben

- FeWo 3 Pers. 60qm
- Langzeitpreise
- 2 Schreibtische





## Marlene Dombrowski

Wilmersdorfer Straße 10  
31832 Springe  
Fon (0 50 41) 6 22 81  
Mobil 01 74 - 1 06 99 47  
e-Mail: dombrowski.marlene@gmail.com

ohne Frühstück		
1 EZ	18,-- €	
1 EZ	20,-- €	
oder als		
1 FeWo	38,-- €	
Endreinigung FeWo	30,-- €	

### Sonderangaben

- FeWo 2 Pers. 65qm
- Langzeitpreise
- Schreibtische
- 10 Min. zur Steuerfachschule



## Jürgen Ernst

Harmsmühlenstraße 33  
31832 Springe  
Fon (0 50 41) 97 07 90  
Fax (0 50 41) 97 07 88  
Mobil 01 77 - 3 19 30 70  
www.jefs.de  
e-Mail: je@jefs.de

Frühstück auf Anfr.	9,-- €	
2 AP (1)	20,-- €	
Endreinigung AP	18,-- €	

### Sonderangaben

- Langzeitpreise
- Schreibtische
- Flach-TV
- Gästebuch im Internet



## Kornelia Fauck

Jägerallee 34  
31832 Springe  
Fon (0 50 41) 80 13 90  
Mobil 01 57 - 75 34 37 83  
e-Mail: kfauck@web.de

Frühstück auf Anfr.	7,50 €	
1 FeWo	34,-- €	
1 FeWo	37,-- €	
Endreinigung FeWo	30,-- €	

### Sonderangaben

- FeWo 2 Pers. 45qm
- Langzeitpreise
- 600m zur Steuerfachschule
- hell, ruhige Lage, großer Schreibtisch



## Hildegard Faupel • Haus Immanuel

Heinrich-Göbel-Straße 22  
31832 Springe  
Fon (0 50 41) 75 69 42  
www.haus-immanuel.org  
e-Mail: info@haus-immanuel.org

ohne Frühstück		
1 EZ	25,-- €	
2 EZ	19,-- €	
Endreinigung Woche	10,-- €	

### Sonderangaben

- Langzeitpreise
- zentral gelegen
- ruhige Lage
- Fachschulen gut erreichbar



## Heike & Thomas Fischer

Harmsmühlenstraße 63  
31832 Springe  
Fon (0 50 41) 64 09 73  
Mobil 01 63 - 4 67 20 14  
www.gaestezimmerfischer.npage.de  
e-Mail: thomas\_fischer@freenet.de

ohne Frühstück		
2 FeWo	25,-- €	
Endreinigung FeWo	30,-- €	

### Sonderangaben

- 1 FeWo 1 Pers. 25qm
- 1 FeWo 1 Pers. 60qm
- Langzeitpreise
- Schreibtische, ruhige Lage
- separater Eingang



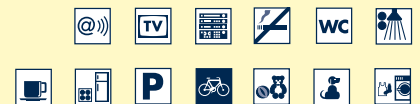
## Benjamin Freiberg

Tulpenstraße 2/4  
31832 Springe  
Fon (0 50 41) 64 09 90  
Mobil 01 51 - 19 15 52 40  
e-Mail: benndan@gmx.de

ohne Frühstück		
1 EZ	40,-- €	
1DZ	80,-- €	
oder als		
1 FeWo	80,-- €	
Endreinigung FeWo	25,-- €	

### Sonderangaben

- FeWo 2 Pers. 40qm
- Langzeitpreise 40 €/ Tag, 200 €/ Woche, 700 €/ Monat
- 600m zur Steuerfachschule



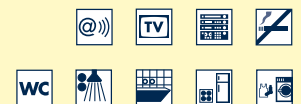
## Stephanie Friedrich

Schulstraße 25  
31832 Springe  
Fon (0 50 41) 47 55  
e-Mail: friedrich.springe@web.de

ohne Frühstück		
1 AP (1)	28,-- €	
Endreinigung AP	30,-- €	

### Sonderangaben

- AP 1 Pers. 22qm
- Langzeitpreise
- separater Eingang, zentrumsnah
- gepflegte Ausstattung



# Wir bringen Sie gut ins Bett



## Elvira Fülberg

Bredenbecker Weg 11  
31832 Springe  
Fon (0 50 41) 97 14 94  
Mobil 01 52 - 31 82 46 26  
Mobil 01 52 - 36 42 49 55  
www.springe-fewo.jimdo.com  
e-Mail: becker.g@t-online.de

ohne Frühstück

1 EZ	25,-- €
oder als	
1 AP (2)	50,-- €
Endreinigung AP	25,-- €

Sonderangaben

- Langzeitpreise
- Schreibtisch
- separater Eingang



## Sylke Galuska

Am Markt 15  
31832 Springe

Vermietung über: Bodem Immobilien  
Fon (0 50 41) 8 02 72 30  
www.bodem-immobilien.de  
kontakt@bodem-immobilien.de

ohne Frühstück

1 FeWo	30,-- €
Endreinigung FeWo	30,-- €

Sonderangaben

- FeWo 2 Pers. 30qm
- Langzeitpreise gestaffelt



## Kerstin Gebauer

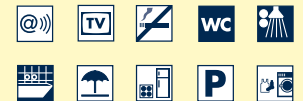
Sulauer Straße 15  
31832 Springe  
Fon (0 50 41) 77 62 36  
Fon (0 50 41) 77 62 37  
Mobil 01 72 - 5 46 02 43  
www.zimmer-in-springe.de  
e-Mail: kerstin.gebauer83@googlemail.com

ohne Frühstück

2 EZ	24,-- €
1 DZ	52,-- €
oder als	
1 FeWo	45,-- €
Endreinigung FeWo	40,-- €

Sonderangaben

- FeWo 6 Pers. 65qm
- Langzeitpreise möglich
- ruhige Lage



## Andreas Goltsch

Harmsmühlenstraße 67  
31832 Springe

Mobil 01 77 - 5 92 42 47  
www.gaestezimmerfischer.npage.de  
e-Mail: andreas.goltsch@gmx.de

ohne Frühstück

2 EZ	18,50 €
------	---------

Sonderangaben

- Langzeitpreise
- große, helle Zimmer, ruhig
- Balkon, sep. Küche, TV, DVD



## Bianka & Detlef Hanisch

Am Grünen Brink 17  
31832 Springe

Fon (0 50 41) 6 39 35  
Mobil 01 51 - 52 52 35 88  
www.hanisch-springe.de  
e-Mail: hanisch-springe@t-online.de

ohne Frühstück

2 EZ	19,-- €
oder als	
1 FeWo	32,-- €
Endreinigung FeWo	00,-- €

Sonderangaben

- FeWo 2 Pers. 65qm
- Langzeitpreise
- große Schreibtische
- Babybett



## Rita Hartmann

Ulmenweg 13  
31832 Springe  
Fon (0 50 41) 14 32  
Fax (0 50 41) 14 32  
Mobil 01 70 - 2 14 61 15  
e-Mail: hartmann.ri.wa@kabelmail.de

ohne Frühstück

2 EZ	25,-- €
oder als	
1 FeWo	30,-- €
Endreinigung FeWo	25,-- €

Sonderangaben

- FeWo 1-2 Pers. 50qm
- Langzeitpreise
- ruhige Lage
- zentral gelegen



## Nicole Hatesuer-Strübing

In der Wanne 8  
31832 Springe  
Fon (0 50 41) 97 29 01  
Fax (0 50 41) 97 29 12  
Mobil 01 51 - 19 06 22 66  
www.fliesen-struebing.de  
e-Mail: info@fliesen-struebing.de

ohne Frühstück

2 EZ	25,-- €
1 DZ	44,-- €

Sonderangaben

- Langzeitpreise
- direkt neben der Steuerfachschule
- Schreibtisch, ruhige Lage



## Haugwitz & Schwemin

Zum Johannisbruch 17  
31832 Springe  
Fon (0 50 41) 6 25 67  
Mobil 01 60 - 93 05 65 52  
e-Mail: martina.haugwitz@kabelmail.de

Frühstück auf Anfr.

Frühstück auf Anfr.	5,-- €
1 EZ	20,-- €
oder als	
1 DZ	40,-- €

Sonderangaben

- Langzeitpreise
- separater Eingang
- großer Schreibtisch





## Christine Haverkamp

Kurt-Schumacher-Straße 46  
31832 Springe  
Fon (0 50 41) 6 26 66  
Mobil 01 76 - 84 25 64 57  
www.appartement-haverkamp.de  
e-Mail: tine.haverkamp@web.de

ohne Frühstück

1 AP 25,-- €  
Endreinigung AP 25,-- €

Sonderangaben

- Langzeitpreise mögl.
- separater Eingang
- großer Schreibtisch



## Harry Heinkel

Grasweg 1  
31832 Springe  
Fon (0 50 41) 38 36  
Fax (0 50 41) 97 21 07  
Mobil 01 77 - 3 83 60 00  
www.harry-heinkel.de  
e-Mail: harry.heinkel@web.de

ohne Frühstück

1 AP 32,-- €  
Endreinigung AP 20,-- €

Sonderangaben

- ruhige Lage
- großer Schreibtisch
- 15 Min. zur Steuerfachschule



## Helga & Friedrich Hilber

Johann-Heinrich-Schröder-Straße 1  
31832 Springe  
Fon (0 50 41) 7 49 04 01  
Mobil 01 76 - 23 86 62 97  
www.meinewohnungaufzeit.de  
e-Mail: friedrich@hilber.de

ohne Frühstück

1 FeWo 30,-- €  
Endreinigung FeWo 25,-- €

Sonderangaben

- FeWo 1-2 Pers. 56qm mit Balkon
- 2. Person 5,-- €/Übernachtung
- ab 14 Übernachtungen 27,50 €
- ab 30 Übernachtungen 25,00 €



## Suzanne Hofmann

Grasweg 34  
31832 Springe  
Fon (0 50 41) 98 92 29  
Fax (0 50 41) 98 92 30  
www.stayandstudy.de  
e-Mail: suzanne.hofmann@gmx.de

ohne Frühstück

1 FeWo 41,-- €  
Endreinigung FeWo 00,-- €

Sonderangaben

- FeWo 2 Pers. 57qm
- Langzeitpreise



## Loana & Tobias Holtz

Heinrich-Goebel-Straße 24  
31832 Springe  
Fon (0 50 41) 9 11 42 84  
Mobil 01 63 - 7 38 09 28  
www.holtz-springe.de  
e-Mail: holtzspringe@gmail.com

ohne Frühstück

2 EZ 17,-- €  
3 EZ 23,-- €  
1 EZ 25,-- €  
1 EZ 28,-- €  
Endreinigung/ Woche 10,-- €

Sonderangaben

- Zustellbett 5,-- €/Nacht
- Sonderpreise bei Aufenthalt ab 4 Wochen



## Heike & Bernhard Jabs

Im Reite 4a  
31832 Springe  
Fon (0 50 41) 6 19 74  
Fax (0 50 41) 6 19 74  
Mobil 01 70 - 7 20 54 47  
www.jabs.privat.t-online.de  
e-Mail: b.jabs@t-online.de

ohne Frühstück

2 EZ 23,-- €  
2 DZ 42,-- €  
oder als  
1 FeWo 55,-- €  
Endreinigung FeWo 25,-- €

Sonderangaben

- FeWo 1-4 Pers. 76qm
- ruhige Lage
- große Schreibtische
- Langzeitpreise



## Anneliese Janczyk

Mittelweg 6  
31832 Springe  
Fon (0 50 41) 12 87

Frühstück auf Anfr.

1 EZ 21,-- €

Sonderangaben





# Wir bringen Sie gut ins Bett



## Katja Jungfer

Friedrichstraße 3  
31832 Springe  
Fon (0 50 41) 97 09 71  
Fax (0 50 41) 97 09 73  
e-Mail: katja.jungfer@rohr-fit.com

ohne Frühstück  
3 EZ 23,-- €  
Endreinigung 23,-- €

Sonderangaben  
• Langzeitpreise  
• zentral gelegen



## Fam. Keller-Janssen

Adolf-Reichwein-Straße 1  
31832 Springe

Fon (0 50 42) 56 28  
Mobil 01 57 - 54 63 49 31  
e-Mail: benno@stedingweb.de

ohne Frühstück  
1 FeWo 45,-- €  
Endreinigung FeWo 25,-- €

Sonderangaben  
• FeWo 2 Pers. 57qm  
• Langzeitpreise ab 3 Übern.  
• günstig gelegen  
für alle Fachschulen



## Thomas Kerl

Hannoverscher Weg 1  
31832 Springe  
Fon (0 50 41) 6 32 84  
Fax (0 50 41) 6 40 00 31  
Mobil 01 71 - 5 41 05 82  
www.ferienwohnung-kerl.de  
e-Mail: info@fewo-kerl.de

ohne Frühstück  
2 FeWo 45,-- €  
Endreinigung FeWo 20,-- €

Sonderangaben  
• 2 FeWo je 3-4 Pers. 50qm  
ab 2 Übernachtungen  
• idyllische Lage  
• Langzeitpreise



## Dieter Klinkig

Sudetenstraße 14  
31832 Springe

Fon (0 50 41) 57 71  
Fax (0 50 41) 75 64 34  
e-Mail: dieter.klin@gmx.de

2 FeWo 40,-- €  
Endreinigung FeWo 30,-- €

Sonderangaben  
• 2 FeWo 1-2 Pers. 52qm  
• Langzeitpreise  
• Schreibtische, ruhig  
• inkl. 2-wöchentl. Reinigung



## Karin & Gerd Korb

Ulmenweg 3  
31832 Springe

Fon (0 50 41) 6 11 00  
Mobil 01 78 - 2 33 39 09

ohne Frühstück  
2 EZ 22,-- €  
Endreinigung FeWo 30,-- €

Sonderangaben  
• Langzeitpreise  
• Schreibtisch  
• ruhige Lage



## Grazyna Koscielski

Zum Ebersberg 1  
31832 Springe

Fon (0 50 41) 6 38 92

ohne Frühstück  
2 DZ 18,-- €

Sonderangaben  
• Langzeitpreise  
• große Schreibtische



## Anita Kuhls

Warener Straße 30  
31832 Springe

Fon (0 50 41) 46 37  
e-Mail: kuhls.springe@t-online.de

ohne Frühstück  
2 EZ 21,-- €  
1 EZ 22,-- €

Sonderangaben  
• Langzeitpreise  
• Nähe Haas 0,4 Km  
• Fahrradausleihe möglich  
• Neubau, ruhige Lage



## Roswitha Leu

Rosenstraße 32  
31832 Springe

Fon (0 50 41) 91 30 80  
Mobil 01 62 - 2 74 17 49  
www.ferienwohnungen-leu.de  
e-Mail: andreasleu@t-online.de

1 EZ 20,-- €  
1 DZ 40,-- €  
oder als  
1 FeWo 40,-- €  
Endreinigung FeWo 30,-- €

Sonderangaben  
• FeWo 4 Pers. 50qm  
• Langzeitpreise





## Axel Lüders

Harmsmühlenstraße 61 c  
31832 Springe

Fon (0 50 41) 97 10 15  
Fax (0 50 41) 48 49  
e-Mail: axel@lueders.de

ohne Frühstück

1 EZ 20,-- €

Sonderangaben

- Langzeitpreise
- Schreibtisch
- Raumpartreppe



## Renate Metzig

Wehrstraße 7  
31832 Springe

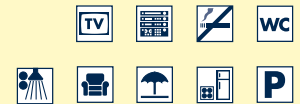
Fon (0 50 41) 31 06

ohne Frühstück

1 EZ 18,-- €  
1 EZ 20,-- €  
oder als 1 FeWo 35,-- €  
Endreinigung FeWo 00,-- €

Sonderangaben

- FeWo 2 Pers. 55qm
- zentrale, ruhige Lage
- Langzeitpreise
- große Schreibtische



## Rolf Mund

Im Sieke 17  
31832 Springe

Fax (0 50 41) 6 42 71  
Mobil 01 71 - 6 54 04 50  
e-Mail: ralph.mund@iesy.net

ohne Frühstück

3 EZ 25,-- €  
2 DZ 44,-- €  
oder als 1 FeWo 30,-- €  
1 FeWo 35,-- €  
Endreinigung FeWo 25,-- €

Sonderangaben

- FeWo 2 Pers. 45qm
- FeWo 4 Pers. 85qm
- Langzeitpreise
- große Schreibtische
- ruhige, zentrale Lage



## Dorothea & Klaus Nagel

(siehe auch Anzeige Seite 21)

Zum Oberntor 1  
31832 Springe

Fon (0 50 45) 14 57  
Fax (0 50 45) 65 89  
Mobil 01 52 - 21 63 88 70  
www.oberntor1-springe.de  
e-Mail: nagel.alle@gmx.de

ohne Frühstück

2 EZ 24,-- €  
1 AP (1) 28,-- €  
oder als  
1 FeWo 40,-- €  
Endreinigung FeWo 25,-- €

Sonderangaben

- AP (1) 40qm
- FeWo 2 Pers. 70qm
- Langzeitpreise
- AP mit Balkon
- große Schreibtische



## Hannelore Paulig

Memeler Straße 4  
31832 Springe

Fon (0 50 41) 43 47  
Mobil 01 70 - 5 11 97 70  
www.paulig-online.de  
e-Mail: info@paulig-online.de

ohne Frühstück

2 EZ 22,-- €  
1 EZ 26,-- €  
1 DZ 40,-- €  
oder als 1 FeWo 55,-- €  
1 FeWo 85,-- €  
Endreinigung s. Homepage

Sonderangaben

- FeWo 2 Pers. 55qm
- FeWo 4 Pers. 100qm
- siehe Homepage: differenzierte Informationen



## Catja & Stefan Reblin

Zum Niederntor 17  
31832 Springe

Fon (0 50 41) 64 88 88  
Fax (0 50 41) 64 94 05  
Mobil 01 72 - 7 02 73 64  
e-Mail: ste-reb@gmx.de und  
c.reblin@gmx.de

ohne Frühstück

1 EZ 25,-- €  
oder als  
1 AP (2) 50,-- €  
Endreinigung AP 30,-- €

Sonderangaben

- AP für 2 Pers. 58qm
- in der Fußgängerzone
- Langzeitpreise
- 5 Min. zur Steuerfachschule



## Doris & Holger Ruhl

Wennigser Weg 5  
31832 Springe

Fon (0 50 41) 80 27 10  
Mobil 01 77 - 7 73 18 32  
www.fewo-springe.jimdo.com  
e-Mail: holger.ruhl@t-online.de

ohne Frühstück

1 EZ 24,-- €  
1 FeWo 37,-- €  
Endreinigung FeWo 35,-- €

Sonderangaben

- FeWo 2 Pers. 60qm
- Langzeitpreise
- 8-10 Min. zur Steuerfachschule
- ruhige Lage



# Wir bringen Sie gut ins Bett



## Johanna & Joachim Schäfer

Harmsmühlenstraße 22  
31832 Springe

Fon (0 50 41) 24 79  
Fax (0 50 41) 24 79  
e-Mail: joha2010@web.de

ohne Frühstück

1 AP (1) 20,-- €  
Endreinigung AP 00,-- €

Sonderangaben

- Langzeitpreise
- Festnetz-Flatrate
- großer Schreibtisch



## Hannelore Schaper-Lücking

Fünfhausenstraße 23A  
31832 Springe

Fon (0 50 41) 6 23 01  
www.schalue2.my-page.ms  
e-Mail: schalue3@freenet.de

ohne Frühstück

2 EZ 18,-- €

Sonderangaben

- Langzeitpreise
- 500m zur Steuerfachschule



## Gisela-Lisa Schatz

Molkereistraße 18  
31832 Springe

Fon (0 50 41) 31 87 AB  
Fax (0 50 41) 31 87  
e-Mail: schafrei2@web.de

ohne Frühstück

2 EZ 20,-- €  
3 DZ 36,-- €  
oder als 1 FeWo 72,-- €  
1 FeWo 90,-- €  
Endreinigung FeWo 30,-- €

Sonderangaben

- FeWo 4 Pers. 70qm
- FeWo 4 Pers. 100qm
- Aufbettung möglich
- Langzeitpreise
- 800m zur Steuerfachschule



## Edgar Schmaeit

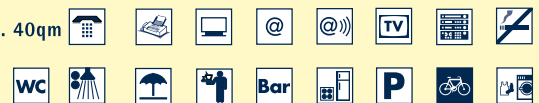
Am Buchenhang 6  
31832 Springe  
Fon (0 50 41) 55 12  
Mobil 01 51 - 22 20 08 00  
www.ferienwohnung-in-springe.de  
e-Mail: kontakt@ferienwohnung-in-springe.de

Frühstück auf Anfr. 7,-- €

1 FeWo 34,-- €  
Endreinigung FeWo 29,-- €

Sonderangaben

- Komfort FeWo 1-2 Pers. 40qm
- Eig. Eingang + Terrasse
- zentral, ruhig
- Langzeitpreise



## Petra & Jean Stabno

Kurzer Ging 2A  
31832 Springe

Fon (0 50 41) 6 36 28  
Mobil 01 76 - 80 79 99 83  
e-Mail: jean.stabno@gmail.com

ohne Frühstück

1 FeWo/ Tag 40,-- €  
1 FeWo/ Monat 500,-- €  
Endreinigung FeWo 50,-- €

Sonderangaben

- FeWo 2 Pers. 47qm
- Seperater Eingang
- Langzeitpreise auf Anfrage



## Elke Wendehorst

Wolfstalstraße 41  
31832 Springe

Mobil 01 51 - 20 75 38 03

ohne Frühstück

1 EZ 28,-- €

Sonderangaben

- Souterrain - Zimmer
- zentral gelegen
- großzügige Schreibecke
- Bad, Dusche u. Küche im EG



## Tine & Martin Werner

(siehe auch Anzeige Seite 21)

Dopmeyerstraße 8  
31832 Springe

Fon (0 50 41) 64 08 60  
www.wernersinspringe.de  
e-Mail: martin.werner.x@gmx.de

Frühstück auf Anfr. 5,-- €

2 EZ 20,-- €

Sonderangaben

- sehr ruhige Lage
- Langzeitpreise
- Schreibtisch und Regale



## Renate Willers

Spenner Brink 18  
31832 Springe

Fon (0 50 41) 44 37  
e-Mail: renete.willers@web.de

ohne Frühstück

1 FeWo 35,-- €  
Endreinigung FeWo 30,-- €

Sonderangaben

- FeWo 1 Pers. 50qm
- Langzeitpreise
- Schreibtisch, ruhige Lage
- inkl. Bettwäsche + Handtücher





## Bernd Wittmoser

Kurt-Schumacher-Str. 76  
31832 Springe

Mobil 01 63 - 8 09 19 62  
www.wittmoser.de  
e-Mail: bernd@wittmoser.de

ohne Frühstück

1 FeWo 19,-- €  
Endreinigung FeWo 20,-- €

Sonderangaben

- FeWo 1-2 Pers. 27qm
- Langzeitpreise
- Schreibtisch
- sehr ruhig, Waldrand



## Angelika Siebert

Dahle 3  
31832 Springe

**Siedlung Dahle**  
Fon (0 50 41) 25 62  
Mobil 01 51 - 15 98 66 44  
Mobil 01 71 - 6 57 58 78  
e-Mail: siebert.dahle@yahoo.de

ohne Frühstück

1 EZ 20,-- €  
1 DZ 30,-- €  
1 FeWo 40,-- €  
Endreinigung FeWo n. Absprache

Sonderangaben

- FeWo 3 Pers. 40qm
- Langzeitpreise
- Schreibtisch, ruhige Lage
- 5 Km zu den Springer Schulen



## Edith Wurst

(siehe auch Anzeige Seite 21)

Dahle 18  
31832 Springe

**Siedlung Dahle**  
Fon (0 50 41) 6 29 68  
Mobil 01 79 - 3 76 87 65  
www.deisterblick.blogspot.com  
e-Mail: edith\_wurst@yahoo.de

Frühstück auf Anfr. 5,-- €

3 EZ 20,-- €

Sonderangaben

- Langzeitpreise
- Schreibtisch
- Festnetz-Flatrate
- inkl. Bettwäsche und Handtücher



## Stephan Baenisch

Rote Reihe 11  
31832 Springe

**OT Altenhagen I**  
Fon (0 50 41) 7 76 08 25  
Mobil 01 78 - 2 48 01 96  
http://rr11.baenisch.de  
e-Mail: stephan@baenisch.de

ohne Frühstück

1 EZ 20,-- €  
1 EZ 30,-- €  
oder als  
1 FeWo 50,-- €  
Endreinigung FeWo 40,-- €

Sonderangaben

- FeWo 2-3 Pers. 67qm
- Langzeitpreise möglich
- hochwertige Ausstattung
- ruhig, nah am Waldrand



## Jürgen Bertram

(siehe auch Anzeige Seite 21)

Alte Landstraße 1  
31832 Springe

**OT Altenhagen I**  
Fon (0 50 41) 16 07  
Fon (0 50 41) 6 23 34  
Fax (0 50 41) 77 62 35  
Mobil 01 63 - 8 28 46 83  
e-Mail: g.baum@gmx.net

Frühstück auf Anfr. 7,-- €

2 DZ 30,-- €  
1 FeWo 38,-- €  
2 FeWo 55,-- €  
Endreinigung FeWo 20,-- €/25,-- €

Sonderangaben

- Ferien auf dem Bauernhof
- ruhige Lage
- 3 FeWo 2-4 Pers. 50-70qm
- Langzeitpreise
- Schreibtische



## Eric Engelhardt "Lüttehütte"

Tannenweg 8  
31832 Springe

**OT Altenhagen I**  
Fon (0 50 41) 16 73  
Fax (0 50 41) 97 21 11  
Mobil 01 72 - 5 43 34 58  
www.lüttehütte.de  
e-Mail: ericeng@t-online.de

ohne Frühstück

1 FeHa 60,-- €  
Endreinigung FeHa 55,-- €

Sonderangaben

- FeHa 2 Pers. 45qm
- Wochenpreis 340,-- €
- idyllisch, direkt am Wald
- hochwertige Ausstattung



## Petra Forenthail

Deisterstraße 2  
31832 Springe

**OT Altenhagen I**  
Fon (0 50 41) 35 22  
Mobil 01 74 - 9 82 31 19  
www.fewo-hof-forenthail.de  
e-Mail: info@fewo-hof-forenthail.de

Frühstück auf Anfr. 5,-- €

2 EZ 25,-- €  
1 DZ 35,-- €  
oder als  
FeWo 45,-- €  
Endreinigung FeWo 45,-- €

Sonderangaben

- FeWo 4 Pers. 70qm
- Langzeitpreise
- Schreibtische vorhanden
- separater Eingang



# Wir bringen Sie gut ins Bett



## Karsten Mitzinger-Warnecke

Sandweg 13  
31832 Springe  
**OT Altenhagen I**  
Fon (0 50 41) 64 93 86  
Mobil 01 52 - 01 94 21 86  
e-Mail: fam.mitzinger@online.de

ohne Frühstück  
  
FeWo 36,-- €  
Endreinigung FeWo 30,-- €

Sonderangaben  
  
• FeWo 2 Pers. 43qm  
• Langzeitpreise  
• Dachgeschoss direkt am Waldrand  
• 200m zum Waldbad



## Irmtraut Nikolay

Spiegelbergerstraße 1  
31832 Springe  
**OT Altenhagen I**  
Fon (0 50 41) 97 02 03  
Fax (0 50 41) 97 02 05  
Mobil 01 63 - 4 49 13 55  
e-Mail: i.nikolay@online.de

ohne Frühstück  
  
3 AP 18,-- €

Sonderangaben  
  
• AP ca. 20qm  
• Mindestmietdauer 3 Tage  
• Langzeitpreise  
• ruhig



## Inge & Andreas Schaper

(siehe auch Anzeige Seite 21)

Zum Saupark 33  
31832 Springe  
**OT Alvesrode**  
Fon (0 50 41) 45 89  
www.haus-eicheneck.de  
e-Mail: inge.schaper@gmx.de

Frühstück auf Anfr.  
  
FeWo 45,-- €  
Endreinigung FeWo 25,-- €

Sonderangaben  
  
• FeWo 2-3 Pers. 50qm



## Hanna Vorndamme-Sievers

Im Winkel 14  
31832 Springe  
**OT Alvesrode**  
Fon (0 50 41) 58 64  
Fax (0 50 41) 41 10

ohne Frühstück  
  
3 EZ 24,-- €

Sonderangaben  
  
• Langzeitpreise  
• Schreibtische  
• ruhige Lage



## Karin & Horst Flebbe

Meierhofweg 7  
31832 Springe  
**OT Bennigsen**  
Fon (0 50 45) 64 43  
Fax (0 50 45) 91 12 86  
Mobil 01 57-52 00 43 05  
e-Mail: kflebbe@freenet.de

Frühstück auf Anfr. 8,-- €  
  
3 EZ 35,-- €  
2 DZ 45,-- €  
1MZ (3) 65,-- €  
oder als FeWo (1-2) 50,-- €  
Endreinigung FeWo 30,-- €

Sonderangaben  
  
• FeWo 1-5 Pers. 80qm  
• Belegung ab 3 Person  
zzgl. 20 EURO/ Person  
• ruhige Lage  
• Langzeitpreise



## Brigitte Rokahr

Meierhofweg 6  
31832 Springe  
**OT Bennigsen**  
Fon (0 50 45) 78 06  
Fax (0 50 45) 91 24 70  
Mobil 01 70 - 1 48 55 21  
e-Mail: b-rokahr@t-online.de

ohne Frühstück  
  
2 EZ 20,-- €  
2 DZ 35,-- €  
oder als 1 FeWo 70,-- €  
Endreinigung FeWo 25,-- €

Sonderangaben  
  
• FeWo 4 Pers. 70qm  
• Langzeitpreise  
auf Anfrage

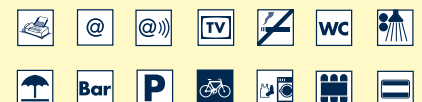


## Birgit Schlange

Hainhopfenweg 1-3  
31832 Springe  
**OT Bennigsen**  
Fon (0 50 45) 4 58 80 31  
www.muehle-von-b.de  
e-Mail: birgitschlange@web.de

Frühstück auf Anfr. 8,50 €  
  
3 EZ 69,-- €  
3 DZ 110,-- €

Sonderangaben  
  
• Tagungsräume  
bis 12 Personen  
• Beamer  
• Konferenzmedien

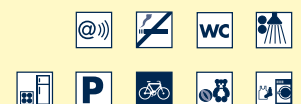


## Familie Struth

Prinzenau 1  
31832 Springe  
**OT Bennigsen**  
Fon (0 50 45) 9 11 05 90  
Mobil 01 78 - 1 40 67 95  
e-Mail: bcrstruth@aol.com

Frühstück auf Anfr. 5,-- €  
  
1 EZ 30,-- €  
1 DZ 40,-- €

Sonderangaben  
  
• Langzeitpreise  
• Messepreise





## Regina Deiters

Am Thie 20  
31832 Springe  
OT Boitzum  
Fon (0 50 44) 84 73  
Fax (0 50 44) 88 17 54  
e-Mail: heinrich.deiters@t-online.de

Frühstück	Preis	Sonderangaben
1 EZ	20,-- €	• Langzeitpreise • Schreibtische
2 DZ	40,-- €	• Bauernhof, eigene Produkte



## Helga & Friedrich Bohle

Lange Straße 41  
31832 Springe  
OT Stadt Eldagsen  
Fon (0 50 44) 44 84  
Mobil 01 77-3 51 56 39  
www.wohnenineldagsen.de  
e-Mail: wohnenineldagsen@gmx.de

Frühstück auf Anfr.	Preis	Sonderangaben
1 EZ	20,-- €	• FeWo bis 6 Pers. 100qm • Langzeitpreise • Schreibtisch + TV/Internet je Zimmer
1 DZ	36,-- €	
1 FeWo	90,-- €	



## Peter Eicke

Lange Straße 56  
31832 Springe  
OT Stadt Eldagsen  
Fon (0 50 44) 2 89  
Mobil 01 60 - 98 77 39 60  
e-Mail: peter.eicke@web.de

Frühstück auf Anfr.	Preis	Sonderangaben
3 DZ	36,-- €	



## Christine Karnecki

Amtmannshof 22  
31832 Springe  
OT Stadt Eldagsen  
Fon (0 50 44) 86 45  
Fon (0 50 44) 88 07 59  
Mobil 01 62 - 4 19 42 06  
e-Mail: karnecki@kabelmail.de

ohne Frühstück	Preis	Sonderangaben
1 FeWo (2)	50,-- €	• FeWo 2-4 Pers. 75qm • Langzeitpreise • ruhige Lage/ Waldblick, separater Eingang • Haustiere nach vorheriger Absprache
1 FeWo (3)	60,-- €	
1 FeWo (4)	70,-- €	
Endreinigung FeWo	40,-- €	



## Renate Karrasch

Am Gehlenbach 2  
31832 Springe  
OT Stadt Eldagsen  
Fon (0 50 44) 13 39  
Fon (0 50 44) 88 07 77  
Mobil 01 76 - 54 40 28 19  
e-Mail: familie.karrasch@freenet.de

ohne Frühstück	Preis	Sonderangaben
1 FeWo (1)	25,-- €	• FeWo 1-3 Pers. 60qm • 1 Doppelbett + 1 Schlafcouch • Langzeitpreise • großer Schreibtisch • ruhige Lage
1 FeWo (2)	40,-- €	
1 FeWo (3)	50,-- €	
Endreinigung FeWo	00,-- €	



## Erika Lemke

Lange Straße 20  
31832 Springe  
OT Stadt Eldagsen  
Fon (0 50 44) 7 26  
Mobil 01 57 - 79 23 56 83

Frühstück auf Anfr.	Preis	Sonderangaben
1 EZ	20,-- €	• FeWo 3 Pers. 65qm • Langzeitpreise • Schreibtisch
1 AP (2)	20,-- €	
oder als FeWo	50,-- €	
Endreinigung FeWo	00,-- €	



## Margot & Werner Mielenz

Kleine Wolfskuhle 11  
31832 Springe  
OT Stadt Eldagsen  
Fon (0 50 44) 18 22

ohne Frühstück	Preis	Sonderangaben
1 EZ	20,-- €	• FeWo 4 Pers. 60qm • Schreibtisch vorhanden
1 DZ	40,-- €	
oder als FeWo	60,-- €	
Endreinigung FeWo	00,-- €	



# Wir bringen Sie gut ins Bett



## Familie Tegtmeyer

Mittelroder Straße 15  
31832 Springe  
OT Stadt Eldagsen  
Fon (0 50 44) 88 13 15  
Fax (0 50 44) 90 99 99  
Mobil 01 77 - 7 79 29 61  
www.familie-tegtmeyer.de  
e-Mail: mail@familie-tegtmeyer.de

ohne Frühstück

1 FeWo 20,-- €  
Endreinigung FeWo 20,-- €

Sonderangaben

- Moderne FeWo 1 Pers. 30qm
- Langzeitpreise
- 10min. zum LW HAAS



## Petra & Friedrich Treger

Auf dem Untergut 22  
31832 Springe  
OT Stadt Eldagsen  
Fon (0 50 44) 5 82  
Fax (0 50 44) 88 00 61  
e-Mail: friedrichtreger@htp-tel.de

Frühstück auf Anfr. 5,-- €

1 EZ 22,-- €  
1 DZ 40,-- €

Sonderangaben

- Langzeitpreise
- Vollwertkost auf Anfrage
- Schreibtisch
- sehr ruhige Lage



## Alfred Klußmann

Calenberger Straße 18  
31832 Springe  
OT Gestorf  
Fon (0 50 45) 61 74  
www.fremdenzimmer-klussmann.blogspot.de  
e-Mail: klussmann-gestorf@t-online.de

Frühstück auf Anfr. 5,-- €

2 DZ 40,-- €  
1 MZ (3) 54,-- €  
oder als  
1 FeWo 80,-- €  
Endreinigung FeWo 25,-- €

Sonderangaben

- FeWo 7 Pers. 100qm
- Langzeitpreise
- Schreibtisch
- ruhige Lage



## Ute Sander "Erdbeerhof"

(siehe auch Anzeige Seite 5 & Seite 21)

Suderbruchtrift 10  
31832 Springe  
OT Gestorf  
Fon (0 50 45) 9 63 92 00  
Fax (0 50 45) 9 63 92 01  
Mobil 01 72 - 9 43 33 59  
www.sander-landhof.de  
e-Mail: info@sander-landhof.de

ohne Frühstück

1 FeHa 80,-- €  
incl. Endreinigung

Sonderangaben

- FeHa 4 Pers. 85qm
- Kurzzweitzuschläge unter 7 Tagen
- Langzeit- und Messepreise
- exklusive Ausstattung



## Gästehaus Hof Rodewald

Hiddestorfer Straße 11  
31832 Springe  
OT Lüdersen  
Fon (0 50 45) 83 42

ohne Frühstück

3 EZ 25,-- €  
2 DZ 48,-- €

Sonderangaben

- Langzeitpreise nach Absprache
- ruhige Lage, Schreibtisch
- Tiere auf Anfrage



## Inge Bielemeier

Alte Töpferstraße 3  
31832 Springe  
OT Völkxen  
Fon (0 50 41) 8 13 88  
Mobil 01 57 - 87 29 70 43  
e-Mail: inge.bielemeier@gmail.com

ohne Frühstück

2 EZ 18,-- €  
1 EZ 20,-- €  
oder als 2 DZ 36,-- €  
oder als 1 FeHa 60,-- €  
Endreinigung FeHa 30,-- €

Sonderangaben

- FeHa 5 Pers. 102qm
- Geschirrspüler, Mikrowelle
- Schreibtische



## Ute Czauderna

Am Tönnesberg 10B  
31832 Springe  
OT Völkxen  
Fon (0 50 41) 8 11 97  
Fax (0 50 41) 80 13 01

Frühstück 5,-- €

1 EZ 18,-- €  
1 DZ 36,-- €

Sonderangaben

- Langzeitpreise
- DZ mit Wohnraum
- Schreibtische vorhanden
- separater Eingang



## Martina & Karsten Fieber

(siehe auch Anzeige Seite 21)

Steinkrüger Straße 6a  
31832 Springe  
OT Völkxen  
Fon (0 50 41) 8 15 26  
Mobil 01 78 - 6 07 63 08  
www.repage8.de/member/springe-pension  
e-Mail: fieber-pension@t-online.de

ohne Frühstück

2 DZ 40,-- €  
oder als  
1 FeWo 50,-- €  
Endreinigung FeWo 25,-- €

Sonderangaben

- FeWo 4-5 Pers. 70qm
- Langzeitpreise
- Schreibtische vorhanden





## Burkhard Hampe

In Heldern 12  
31832 Springe  
**OT Völksen**  
Fon (0 50 41) 82 11  
Fax (0 50 41) 98 22 56  
Mobil 01 60 – 8 43 59 90  
e-Mail: b.k.hampe@t-online.de

ohne Frühstück

1 FeWo	36,-- €
1 FeWo	20,-- €
Endreinigung FeWo	20,-- €

Sonderangaben

- FeWo 2 Pers. 56qm
- FeWo 1 Pers. 23qm
- Langzeitpreise
- Schreibtisch vorhanden



## Carola Klüber & Godehard Gandyra

Steinkrüger Straße 24  
31832 Springe  
**OT Völksen**  
Fon (0 50 41) 8 10 70  
www.springe-ferienwohnung.de  
e-Mail: ggandyra@googlemail.com

ohne Frühstück

1 EZ	19,-- €
1 DZ	38,-- €
oder als 1 FeWo	42,-- €
Endreinigung FeWo	00,-- €

Sonderangaben

- FeWo 2-3 Pers. 53qm
- Langzeitpreise
- 2 Schreibtische



## Günther Krieger

Bohlweg 20  
31832 Springe  
**OT Völksen**  
Fon (0 50 41) 2 04 21 19  
Mobil 01 60 – 96 24 34 25  
www.ferienwohnung-springe.de  
e-Mail: info@ferienwohnung-springe.de

ohne Frühstück

1 FeWo	40,-- €
Endreinigung FeWo	35,-- €

Sonderangaben

- FeWo 2-3 Pers. 80qm
- Langzeitpreise
- große Schreibtische
- Neubau, separater Eingang



## Dorothea Seyfarth-Scheler

Kohlstedter Weg 8  
31832 Springe  
**OT Völksen**  
Fon (0 50 41) 8 16 30  
Mobil 01 78 – 3 74 93 85  
e-Mail: dorothea.seyfarth@kabelmail.de

Frühstück auf Anfr.

Frühstück auf Anfr.	4,-- €
1 EZ	20,-- €
1 EZ	22,-- €
oder als	
1 FeWo	42,-- €
Endreinigung FeWo	30,-- €

Sonderangaben

- FeWo 2-3 Pers. 34qm
- Langzeitpreise
- große Schreibtische
- sehr schöne Lage







**Ferienwohnung / 2 DZ**  
70 qm, 2 Schlafzimmer,  
Küche, Bad

Familie Fieber  
Steinkrüger Straße 6a  
31832 Springe / Völksen  
Telefon 050 41 / 8 15 26



**Blick auf den Deister**  
Gepfl. Zimmer od. Ferienwhg.,  
neu u. modern einger., Balkon  
+ Garten, Tel. u. DSL-Anschl.

Edith Wurst  
Dahle 18, 31832 Springe  
Telefon 050 41 / 6 29 68  
www.deisterblick.blogspot.com



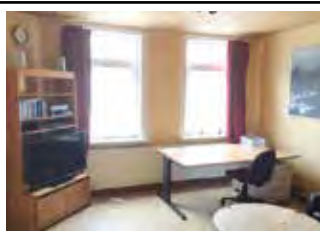
**Ferienhaus**  
2 Zi., Kü., Bad

Andreas Schaper  
Zum Saupark 33 · Alvesrode  
Telefon 050 41 / 45 89  
www.haus-eicheneck.de



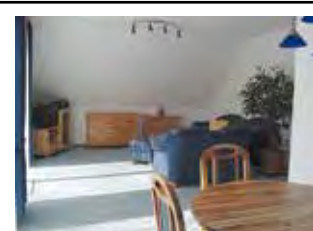
**Einzel- und  
Doppelzimmer**  
mit Farb-TV ab 35.- Euro

Hotel Deutsches Haus  
Zum Niederorte 29  
31832 Springe  
Telefon 050 41 / 77 64 84



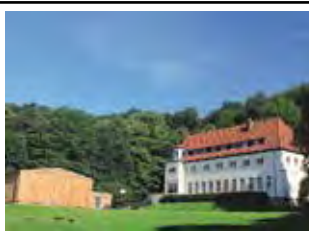
**Ferienwohnung/ 1 Person**  
40 qm, Innenstadt,  
Küche, Bad

Thomas Behrens  
Heidstraße 13, 31832 Springe  
Telefon 050 41 / 97 26 00  
vermietung.springe@t-online.de



**Ruhige, gepflegte Zimmer  
oder Ferienwohnung**

Für 1 – 4 Pers., 76 m<sup>2</sup>  
Bernhard und Heike Jabs  
Im Reite 4a, 31832 Springe  
Tel./Fax (050 41) 6 19 74  
Web: www.jabs.privat.t-online.de



**Landheim Tellkampfschule**  
Schullandheim  
in Bestlage

Im Papenwinkel 1 | 31832 Springe  
Belegungsanfrage an Gabi Simon  
Telefon 0152/27065982



**Wohnen am Deisterrand**  
2 Einzelzimmer  
(18 m<sup>2</sup> + DU/WC + Küche)  
mit Parkplatz und Garten-  
nutzung, großer Schreibtisch  
und Regale, WLAN

Katrin und Martin Werner  
Dopmeyerstr. 8, 31832 Springe  
Telefon 050 41 / 64 08 60  
martin.werner.x@gmx.de  
www.wernersinspringe.de.vu



**Deisterhütte**  
Naturfreundeheim Springe

26 Betten für Einzelpersonen/Gruppen  
Hüttenwart Herr Warnsmann  
Deisterhütte 1  
31832 Springe  
Telefon 050 41 / 59 80



**Ferien auf  
dem Bauernhof**  
2 FeWo, 2 – 4 Pers.

Jürgen Bertram  
Alte Landstr. 1, 31832 Springe  
Telefon 050 41 / 16 07



**Für unsere Gäste  
nur das Beste**  
Pension am Deister

Zum Ebersberg 17, 31832 Springe  
Tel. 05041/1288, Mobil 0163/9802011  
E-Mail: hildahenke@web.de



**Landurlaub  
Bauernhof**

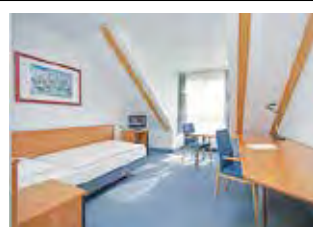
Exklusives Ferienhaus  
für 4 Personen

Ute Sander  
Suderbruchtrift 10, Gestorf  
Telefon 050 45 / 96 39 200  
www.sander-landhof.de



**Zimmer  
mit Dusche/WC,  
Fernseher, WLAN gratis**

Hotel zum Grafen Hallermunt  
Zum Niederorte 1, 31832 Springe  
Tel. 05041/946730, Fax 946744  
kontakt@hotel-hallermunt.de



**Wohnen und Lernen  
im NKF-Hotel**

Großzügige Zimmer + Arbeitsflächen!  
Sonderkonditionen für Haas-Teilnehmer  
NKF-Hotel  
Philipp-Reis-Str. 13, 31832 Springe  
Tel. 050 41 / 94 64 0, Fax 63960  
www.nkf-hotel.de



**Zentrales Wohnen/verkehrsberuhigt**

FeWo 70 m<sup>2</sup> für 1–2 Pers.,  
App. 40 m<sup>2</sup> für 1 Pers. m. Balkon

Dorothea und Klaus Nagel  
Zum Oberorte 1, Springe  
Telefon 050 45 / 14 57  
nagel.alle@gmx.de

**Art Design**  
Werbeagentur

Vogts Busch 33  
31789 Hameln  
Telefon 05151/82 37 30  
Telefax 05151/82 37 31  
Mobil 01 51/55 66 44 46

**Sylvia Buch**  
Kommunikationswirtin



## Veranstaltungskalender

# Großveranstaltungen in Springe 2018

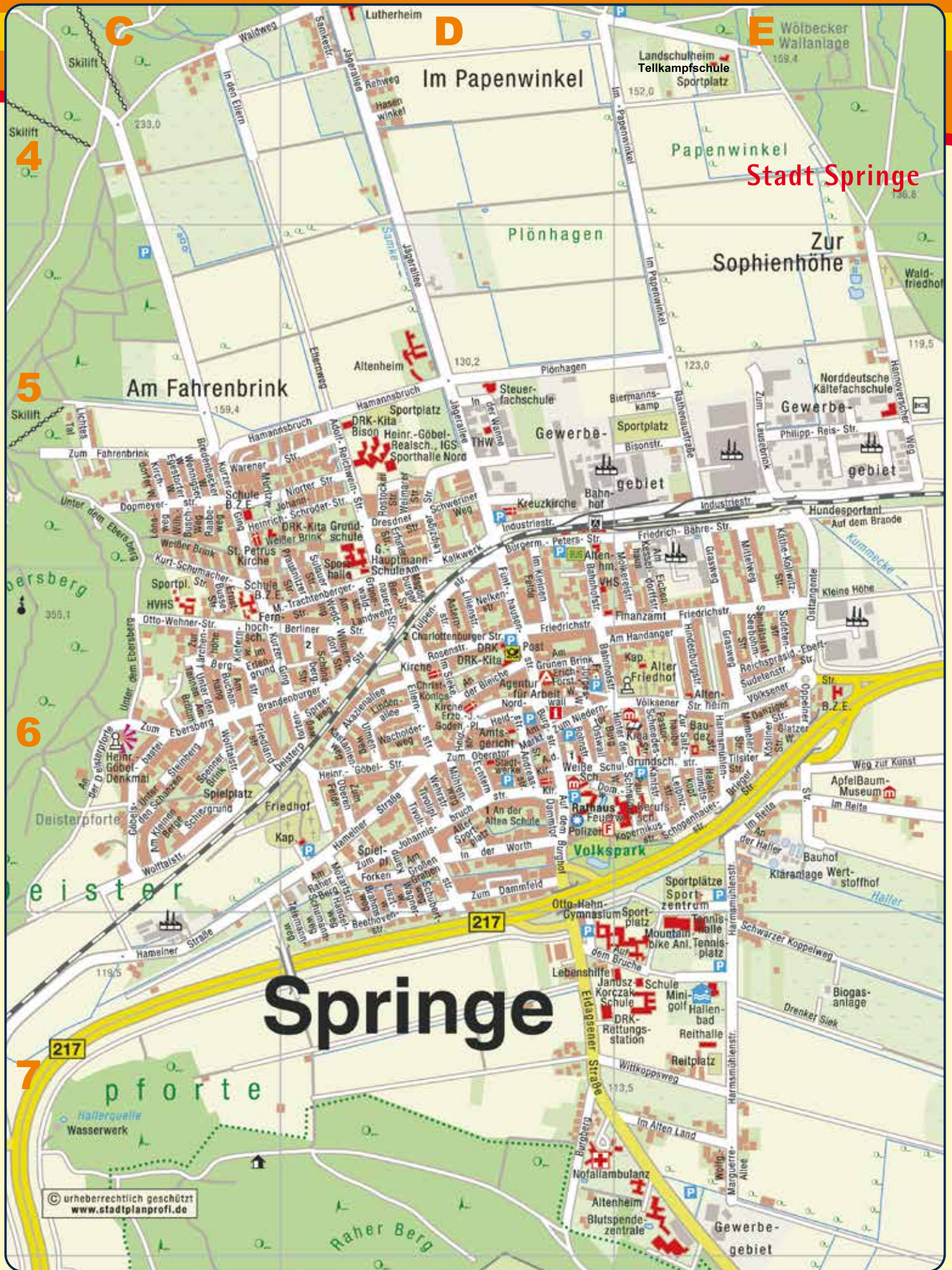
Termine: Tourist-Information Mo-Fr 10-14 Uhr • Telefon 0 50 41 - 73-273 und 287 • [touristinformation@springe.de](mailto:touristinformation@springe.de)

Datum	Uhrzeit	Veranstaltung	Veranstaltungsort
Sa 13.01.2018	16.00 Uhr	Komödie der Bergbühne Lüdersen in Springe "Der Pankraz"	Schulzentrum Süd, Aula
So 28.01.2018	17.00 Uhr	"Altern is nix für Feiglinge" - Monika Blankenberg	KleinkunstBühne Springe
Sa 03.02.2018	20.00 Uhr	Zauber der Travestie	Schulzentrum Süd, Aula
So 25.02.2018	17.00 Uhr	"Wenn die Muse zweimal klingelt" - Brodowy & Kirchberg	KleinkunstBühne Springe
So 11.03.2018	12 - 17 Uhr	Frühlingsmarkt - Verkaufsoffener Sonntag	Innenstadt Springe
Sa 17.03.2018		Springe-Deister-Marathon	Harmsmühlenstraße
Sa 31.03. - Mo 02.04.2018		Ostermarkt	Jagdschloss
So 01.04.2018 und 02.04.2018		Oster-Spiele-Spaß	Wisentgehege
So 29.04.2018		Bärlauchfest	Eldagsen, Energie- und Umweltzentrum am Deister
Sa 05.05.2018		Walpurgisfest	Wisentgehege
So 06.05.2018		Maibaumfest & Tag der Vereine	Innenstadt Springe
So 06.05.2018		Deistertag	Springe, Bad Münder, Barsinghausen, Rodenberg, Bad Nenndorf, Wennigsen
So 27.05.2018		Honigkuchen-Senf-Fest - Verkaufsoffener Sonntag	Innenstadt Eldagsen
Sa 02.06.2018 und 03.06.2018		Töpfermarkt	Auf dem Burghof am Museum
So 03.06.2018	12 - 17 Uhr	Verkaufsoffener Sonntag	Innenstadt Springe
So 03.06.2018		Jazzfrühschoppen	Rathauspark
Fr 15.06. - So 17.06.2018		Schützenfest	Festplatz am Hallenbad
Fr 22.06. - Mo 25.06.2018		Freischießen Eldagsen	Schützenplatz Eldagsen
Sa 23.06.2018		Mittsommernachtsfest	Wisentgehege
Sa 28.07.2018		Rock am Deister - Open Air	Festplatz Völkßen
Mi 01.08. - Mo 29.10.2018		"90 wilde Tage"	Wisentgehege
Fr 17.08.2018		2 Wisent-Run	Wisentgehege
Sa 19.08.2018		Wolfstag	Wisentgehege
Sa 25.08.2018 und 26.08.2018		InlineSkateDays	Bennigsen/ Gestorf/ Hüpede
Sa 01.09.2018 und 02.09.2018		Wirtschaftsschau	Auf dem Burghof am Museum
Sa 08.09.2018		Oktoberfest	Auf dem Burghof am Museum
So 09.09.2018		Regionsentdeckertag und Tag des offenen Denkmals Motto "Entdecken, was uns verbindet"	Region Hannover/ Springe
Sa 15.09.2018 und 16.09.2018		Geburtstagsfeier 90 Jahre	Wisentgehege
Sa 29.09.2018 und 30.09.2018		Herbstzauber	Jagdschloss
September/ Oktober 2018		Rotwildwoche	Wisentgehege
Sa 29.09.2018 und 30.09.2018	11 - 18 Uhr	Kürbis, Kunst & Kinderkram	Eldagser Hoflieferant
So 07.10.2018	12 - 17 Uhr	Herbstmarkt - Verkaufsoffener Sonntag	Innenstadt Springe
So 14.10.2018		Kürbistag, Aktionen rund um den Kürbis	Wisentgehege
Sa 27.10.2018 und 28.10.2018		35. Hubertusfest	Wisentgehege
So 28.10.2018		Happy Halloween	Eldagser Hoflieferant
Fr 02.11.2018		Late-Night-Shopping	Innenstadt Eldagsen
So 11.11.2017	12 - 17 Uhr	Martinsmarkt - Verkaufsoffener Sonntag	Innenstadt Springe

Stand 17.10.2017

## Weitere Unterkünfte

Wenn Sie aus dem Angebot der Unterkünfte in Springe nichts gefunden haben, helfen Ihnen gern die Kolleginnen oder Kollegen des Kurortes Bad Münder weiter. Bad Münder liegt nur 6 km von Springe entfernt. Anfragen an die Tourist-Information Bad Münder • Hannoversche Straße 14A • Telefon (0 50 42) 92 98 04 • e-Mail: [info@bad-muender.de](mailto:info@bad-muender.de) • Internet: [www.bad-muender.de](http://www.bad-muender.de)





## Straßen-Verzeichnis der Stadt Springe

<b>A</b>	<b>Adolf-Reichwein-Straße</b>	D 5	<b>G</b>	<b>Glatzer Weg</b>	E 6	<b>P</b>	<b>Pastor-Schmedes-Straße</b>	E 6
	Akazienallee	D 6		Göbelbastei	C 6		Paul-Schneider-Weg	E 6
	Alter Sportplatz	D 6		Grasweg	E 5-6		Philipp-Reis-Straße	E 5
	Am Buchenhang	C 6		Grunewaldstraße	D 6		Plönhagen	DE 5
	Am Großen Graben	D 6	<b>H</b>	<b>Hallermundtskopf</b>	E 6	<b>R</b>	<b>Raabeweg</b>	C 5
	Am Grünen Brink	D 6		Hamannsbruch	CD 5		Rathenaustraße	E 5
	Am Handanger	E 6		Hamelner Straße	C 7-D 6		Rehweg	D 4
	Am Kalkwerk	D 5-6		Händelweg	D 6-7		Reichspräsident-Ebert-Str.	E 6
	Am Kesselhaus	E 5		Hannoverscher Weg	E 5		Rosenstraße	D 6
	Am Kleinen Berge	C 6		Harmsmühlenstraße	E 6-7		Rostocker Straße	D 5
	Am Markt	D 6		Hasenwinkel	D 4	<b>S</b>	<b>Samkestraße</b>	D 4
	Am Raher Berg	D 6		Heidstraße	D 6		Sanitätsrat-Seebohm-Str.	E 6
	Am Wedding	D 6		Heinrich-Göbel-Straße	D 6		Sankt-Andreas-Straße	D 6
	An der Alten Schule	D 6		Hindenburgstraße	E 6		Schiergrund	C 6
	An der Bleiche	D 6		Hinter der Burg	E 6		Schöneberger Straße	D 6
	An der Deisterpforte	C 6	<b>I</b>	<b>Im Alten Lande</b>	E 7		Schopenhauerstraße	E 6
	An der Haller	E 6		Im Erlengrund	C 6		Schubertweg	D 6-7
	An der Kirche	D 6		Im Kleinen Felde	D 5-6		Schulstraße	DE 6
	Asternstraße	D 6		Im Papenwinkel	E 4-5		Schumannweg	D 6-7
	Auf dem Brande	E 5		Im Reite	E 6		Schwarzer Koppelweg	E 7
	Auf dem Bruche	E 7		Im Sieke	D 6		Schweriner Weg	D 5
	Auf dem Burghof	D 6		In den Ellern	C 4		Spenner Brink	C 6
<b>B</b>	<b>Bahnhofstraße</b>	D 5-6		In der Rambke	F 5		Spreeweg	D 6
	Beethovenstraße	D 6-7		In der Wanne	D 5		Steinberg	C 6
	Bergstraße	C 6		In der Worth	D 6		Sudetenstraße	E 6
	Berliner Straße	D 6		Industriestraße	DE 5		Sulauer Straße	D 5-6
	Bernauer Straße	D 6	<b>J</b>	<b>Jägerallee</b>	D 4-5	<b>T</b>	<b>Telemannweg</b>	D 6-7
	Biermannskamp	E 5		Johann-Heinrich-			Tilsiter Straße	E 6
	Bisonstraße	E 5		Schröder-Straße	CD 5		Tivoliplatz	D 6
	Bohnstraße	D 6		<b>Kantstraße</b>	E 6		Tivolistraße	D 6
	Brahmsweg	D 6-7		Kastanienweg	D 6		Tulpenstraße	D 6
	Brandenburger Straße	D 6	<b>K</b>	Käthe-Kollwitz-Straße	E 5-6	<b>U</b>	<b>Ulmenweg</b>	D 6
	Bredenbecker Weg	C 5		Kiefernweg	C 6		Unter dem Ebersberg	C 5-6
	Briegger Straße	E 6		Kirchdorfer Weg	C 5		Unter den Schanzen	C 6
	Bürgermeister-Peters-Str.	D 5		Kleine Höhe	E 6		Unter den Tannen	C 6
	Burgberg	D 7		Kopernikusstraße	E 6	<b>V</b>	<b>Völksener Straße</b>	E 6
	Burgstraße	D 6		Kösliner Straße	E 6	<b>W</b>	<b>Wacholderweg</b>	D 6
<b>C</b>	<b>Charlottenburger Straße</b>	D 6		Kurt-Schumacher-Straße	C 5-6		Wagnerweg	D 6-7
<b>D</b>	<b>Dahle</b>			Kurzer Ging	C 5-D6		Waldweg	CD 4
	(Richtung Bad Münder)	C 7	<b>L</b>	<b>Landheim Tellkampfschule</b>	E 4		Warener Straße	CD 5
	Dammtor	D 6		Landwehr	D 6		Weg zur Kunst	E 6
	Danziger Straße	E 6		Leibnizstraße	E 6		Wehrstraße	D 6
	Deisterpfortenweg	C 6		Leipziger Straße	D 5		Weimarer Straße	D 5
	Domänenweg	D 6		Lichtes Tal	C 5		Weißer Brink (Grünzug)	CD 5
	Dopmeyerstraße	C 5		Lilienstraße	D 6		Wennigser Weg	C 5
	Drenker Siek	E 7		Lindenallee	D 6		Wilhelm-Busch-Weg	C 5
	Dresdener Straße	D 5		Lisztweg	D 6-7		Wilmersdorfer Straße	D 6
<b>E</b>	<b>Echternstraße</b>	D 6		Lönsweg	C 5		Wittkoppsweg	E 7
	Egestorfer Weg	C 5	<b>M</b>	<b>Magdeburger Straße</b>	D 6		Wolfgang-Marguerre-Allee	E 7
	Eichendorffstraße	E 6		Memeler Straße	E 6		Wolfstalstraße	C 6
	Eldagsener Straße	DE 7		Militsch-Trachenberger-Str.	D 6	<b>Z</b>	<b>Zum Dammfeld</b>	D 6
	Ellernstraße	D 6		Mittelweg	E 5-6		Zum Ebersberg	C 6
	Ellernweg	D 5		Molkereistraße	E 5-6		Zum Fahnenbrink	C 5
	Erfurter Straße	D 5		Mozartstraße	D 6-7		Zum Johannesbruch	D 6
	Erich-Förster-Weg	D 6		Mühlenweg	D 6		Zum Lausebrink	E 5
	Ernst-Busse-Straße	C 6		Müritzweg	C 5		Zum Niederntor	D 6
	Erzbischof-Joseph-		<b>N</b>	<b>Nelkenstraße</b>	D 6		Zum Oberen Felde	D 6
	Godehard-Platz	D 6		Niorter Straße	D 5		Zum Oberntor	D 6
<b>F</b>	<b>Forken Kamp</b>	D 6		Nordwall	D 6		Zur Lärchenhöhe	C 6
	Friedlandstraße	C 6	<b>O</b>	<b>Oppelner Straße</b>	E 6		Zur Salzhauhe	E 6
	Friedrich-Bähre-Straße	E 5		Osttangente	E 5-6		Zur Sophienhöhe	E 5
	Friedrichstraße	DE 6		Ostwall	D 6			
	Fritz-Jürges-Weg	D 6		Otto-Wehner-Straße	C 6			
	Fünfhausenstraße	D 6						

# Wir bringen Sie gut ins Bett

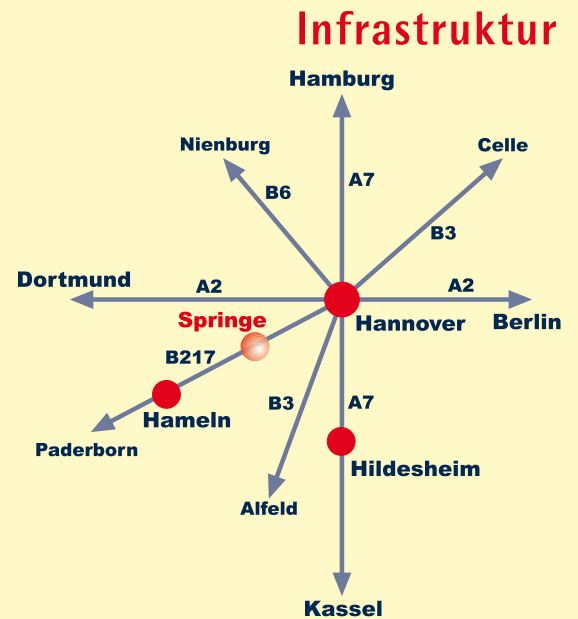


## Infrastruktur

Springe liegt in der Talsenke zwischen dem Großen Deister und dem Saupark – den Ausläufern des Weserberglandes. Ortslage 105 Meter über NN und Höhenlage außerhalb bis 405 Meter über NN.

### Verkehrsanbindungen

Autobahn A2	(Berlin – Dortmund)	Ausfahrt Lauenau	20 km
Autobahn A7	(Kassel – Hamburg)	Ausfahrt Laatzen	30 km
Bundesstraße B3			15 km
Bundesstraße B217			0 km
Flughafen Hannover / Langenhagen			45 km
Hannover Zentrum			30 km
Hannover Messe			30 km
Hameln			20 km
Hildesheim			25 km
Bad Münder			6 km



In Springe leben in 12 Ortsteilen ca. 30.000 Einwohner, davon ca. 13.000 in der Kernstadt. Die Ortsteile befinden sich 5 bis 15 km von Springe entfernt. Es steht eine halbstündliche S-Bahnverbindung der Linie S 5 nach Hannover Hauptbahnhof und zeitweise zur Messe zur Verfügung. Den Hannover Airport erreichen Sie in 45 Minuten ohne umzusteigen ebenfalls mit der S-Bahn Linie 5.

### Ortsteile und ihre Geschichte:

Das heutige Springe ist 1974 aus den Gemeinden Alferde, Altenhagen I, Alvesrode, Bennigsen, Boitzum, Gestorf, Holtensen, Lüdersen, Mittelrode, Völksen und den Städten Eldagsen und Springe entstanden. Durch die Gebietsreform verlor die Stadt Eldagsen ihre im 13. Jahrhundert verliehenen Stadtrechte und ist heute – nach Springe, Bennigsen und Völksen – der viertgrößte Ortsteil der Stadt Springe.

### Postleitzahl:

Die Postleitzahl für das gesamte Stadtgebiet lautet 31832 Springe, Deister.

### Vorwahl:

Ortsnetz Springe (Stadtteile Springe, Völksen, Altenhagen I und Alvesrode): 0 50 41  
 Ortsnetz Bennigsen (Stadtteile Bennigsen, Gestorf, Lüdersen): 0 50 45  
 Ortsnetz Eldagsen (Stadtteile Eldagsen, Holtensen, Alferde, Mittelrode, Boitzum): 0 50 44

### Einwohner/ Stadtteile: (Stand Oktober 2017)

Die Stadt Springe besteht insgesamt aus 12 Ortsteilen.

Ortsteile	Einwohnerzahl	Entfernung von Springe	Bahnhof
Springe Kernstadt	13.102	0 km	○
Alferde	528	15 km	—
Altenhagen I	1.247	7 km	—
Alvesrode	504	5 km	—
Bennigsen	4.058	12 km	○
Boitzum	176	15 km	—
Stadt Eldagsen	3.336	10 km	—
Gestorf	1.789	12 km	—
Holtensen	432	12 km	—
Lüdersen	1.006	14 km	—
Mittelrode	289	8 km	—
Völksen	3.339	6 km	○
<b>gesamt</b>	<b>29.806</b>		



## Straßen-Verzeichnis der Ortsteile

### Alferde

Alte Dorfstraße	N 10
Am Burgfeld	O 10
Am Mühlenbach	N 10-11
An der Scheune	N 11-O 10
Bachweg	O 10
Drüstenstraße	N 10
Finienweg	O 10
Güldener Winkel	N 10-O 11
Hallerburger Straße	NO 10
Im Wienhagen	O 10-11
Kaiserstraße	N 10
Lührsweg	N 10
Neue Siedlung	NO 10
Plötzenweg	N 10

### Altenhagen I

Alte Landstraße	B 9
Alveshof	B 10
Am Hülsebrink	B 10
Am Katzberg	B 9
Am Küstergarten	B 10
An der Weide	BC 10
Auf dem Brink	B 10
Bäckergasse	B 10
Bruchweg	B 10
Brunnenweg	B 10
Deisterstraße	B 9-10
Flachsrotte	B 9
Hohbrink	B 9-10
Hohlweg	B 10
Im Hagen	B 9
Köhlerwinkel	B 10
Mühlenbusch	B 9
Obere Feldstraße	B 10
Ostlandstraße	C 10
Rote Reihe	B 10
Sandweg	B 10
Sedemünder	C 8
Spiegelberger Straße	B 10
Spissensiek	B 10
Stellmacherweg	B 10
Süntelstraße	B 10
Tannenweg	B 10
Thiergarten	B 9-10
Töpferstraße	B 10
Unter der Kukesburg	B 10
Unterm Teich	B 10
Waldserecke	B 10
Webelsgrund	CD 8
Wittekindstraße	B 10
Zum Klärwerk	B 10
Zum Nesselberg	B 10
Zur Allerhaube	B 10
Zur Morgenruhe	BC 10

### Alvesrode

Alte Rodenbeeke	G 7
Angerstraße	G 6-7
Beckerweg	G 7
Bogenstraße	G 6-7
Concordiaweg	G 6
Hallerstraße	G 7
Höhenweg	G 7
Im Papenfelde	GH 7
Im Winkel	G 7
In der Ecke	G 7

Mühle	H 6
Neue Rodenbeeke	G 6-H 7
Neuer Wiesenweg	G 7
Röderbeeksweg	GH 6
Vor dem Holze	G 7
Vor der Höhe	G 7
Zum Saupark	G 7

### Bennigsen

Ahornstraße	L 3
Allerfeldstraße	M 3-4
Am Bahnhof	L 3
Am Bergfelde	L 3
Am Goldenen Acker	KL 3
Am Gut	L 3
Am Heuskamp	M 3
Am Neuen Redenhof	M 2
Am Rosenbusch	L 3
An der Windmühle	L 3
An der Zuckerfabrik	L 3
Bäckerstieg	L 3
Birkenstraße	L 3
Breslauer Straße	KL 3
Buchenweg	K 3
Carl-Diem-Straße	L 3
Dahlienweg	L 3
Eichenstraße	L 3
Elbinger Straße	L 3
Erlenstraße	K 3
Fichtenweg	K 3
Fliederweg	L 3
Friedrich-Ludwig -Jahn-Straße	L 3
Gestorfer Straße	LM 3-4
Glatzer Straße	L 3
Gleiwitzer Straße	K 3
Grüne Aue	M 3
Hainhopenweg	LM 3
Hauptstraße	L 3
Hermann-Löns-Straße	K 3
Hinterm Park	L 3-4
Hopfgarten	L 3-4
Horstfeldstraße	M 4
Hüpeder Straße	LM 3
Immengarten	M 4
In der Drift	M 3
In der Gatzte	L 3
Kastanienstraße	L 3
Kolberger Straße	L 3
Kronsbrinkweg	K 3
Lärchenstraße	L 3
Liegnitzer Straße	L 3
Lindenstraße	L 3
Lüderser Straße	L 3
Medefelder Straße	L 3-4
Meierhofweg	L 3
Meiers Wiesen	L 3
Messestraße	L 3
Mittelstraße	LM 3
Narzissenweg	L 3
Nordfeld	KL 3
Osterland	KL 3
Pappelweg	K 3
Prinzenaue	M 3
Quensellust	L 3-4
Raarangerweg	K 3
Rolfskamp	L 3
Schieranger	M 3
Schmiedeberger Straße	K 3
Schusterhöfe	L 3

Schwarzer Weg	L 3
Sebastian-Kneipp-Straße	L 3
Seewiesenweg	LM 3
Steinstraße	K 3
Süllbergstraße	K 3
Tannenstraße	K 3
Thomaskircher Weg	M 3
Waldenburger Straße	L 3
Weidenweg	L 3
Wiesings Garten	LM 3
Wilhelm-Busch-Straße	K 3
Wilhelm-Raabe-Straße	K 3
Zur Schille	L 3

### Boitzum

Am Thie	M 11-12
An der Wiese	M 11
Hinter dem Dorfe	N 12
Zum Bruche	N 11
Zur Finie	N 12

### Stadt Eldagsen

Alexandriblick	K 10 (1)
Alter Schulweg	L 10
Am Bellevue	K 10
Am Gehlenbach	K 10
Am Langensalza	K 10
Am Namenlosen Knick	KL 9
Am Pfiingstanger	L 10-M 9
Am Schießstand (5)	K 10
Am Wöhlbach	L 10
Am Ziegelhof	K 10
Amtmannshof	K 10
Auf dem Untergut	K 10
Babiesweg	K 10 (4)
Baringstraße	KL 9
Brückenstraße	K 9-10
Bürgermeister-Bennecke-Str.	K 10 (2)
Büsingstraße	K 9
Coppenbrügger Straße	JK 10
Diekesbeeksweg	L 10
Ducksteinweg	K 10
Fillerkampsweg	L 10
Flentjenburg	L 10
Friedhofsweg	L 10
Friedrich-Ebert-Straße	K 9
Gestorfer Straße	L 9
Graf-Kefernburg-Straße	K 10 (3)
Hallermundtstraße	L 9
Halsbeeksweg	K 10
Hartekelweg	LM 9
Hindenburgallee	L 10
Hinter der Post	L 10
Holtenser Kirchweg	L 10
Holzgreffestraße	KL 9
Im Loffenkamp	LM 10
Kirchhofstraße	L 10
Kleine Wolfskuhle	L 10
Klosterstraße	KL 10
Knickstraße	K 9-10
Königsberger Straße	L 9
Landwehrweg	K 10
Lange Straße	KL 10
Laubaner Straße	L 9
Lindenbergsstraße (2)	L 10

# Wir bringen Sie gut ins Bett



## Straßen-Verzeichnis der Ortsteile

Marktplatz	L 10
Marktstraße	L 10
Mittelroder Straße	K 9
Nonnenmühle	M 9
Nordstraße	KL 9
Obergut	K 9
Obergutstraße	K 9-10
Pfarrstraße	L 10
Reiterhof Remeser Weg	J 10
Salzburgstraße	K 10
Schützenstraße	K 10
Sölterreeke	LM 10
Sonnenborn	LM 9
Springer Straße	K 9-10
Stettiner Straße	L 9
Südstraße	K 10
Talstraße	K 10
Triftkampstraße	L 9
Triftstraße	L 9
Turmstraße	L 9
Untergutstraße	K 10
Wallstraße	L 9-10
Wederade	H 10
Willi-Büscher-Ring	K 10
Zum Energie- und Umweltzentrum	J 9
Zum Lüdekenwinkel	K 10
Zur Barenburg	K 10
Zur Flentjenburg	L 10
Zur Jaspers Bank	K 10

### Gestorf

Am Hagen	O 5
Am Ring	O 5-6
Am Schlage	O 5
Am Seichenteich	N 5
Am Steinkamp	N 5
Auf der Klosterhöhe	O 6
Bennigser Straße	N 5
Breiter Weg	N 5
Calenberger Straße	N 6
Engernweg	O 6
Felsenkamp	O 5-6
Frankenstraße	O 5
Friesenstraße	O 5
Gografenwinkel	N 5
Hallermundweg	O 6
Hannoversche Straße	NO 5
Harbergstraße	N 5-6
Heierweg	N 6
Hirschberger Straße	O 5-6
Im Baumhof	N 5-6
Im Kloster	N 5
Im Mühlentor	N 6
In der Welle	N 5
Jahrtausendwende	O 5
Kurze Straße	O 5-6
Lindertsweg	O 5
Lüderser Weg	N 5
Mühlenberghöhe	O 6
Neustadtstraße	N 5
Niedersachsenstraße	O 5
Osterfeldstraße	NO 5
Ostfalenweg	O 6
Steinkuhler Garten	N 5
Suderbruchtrift	N 6
Suderstraße	N 5-6
Voges Garten	N 6
Zum Vierberg	O 5

### Holtensen

Am Gerätehaus	L 11
Am Wischkamp	L 11
Beckmannstraße	M 11
Dorfstraße	LM 11
Freimannstraße	LM 11
Kirchweg	L 10-M 11
Kohlenbergstraße	L 11
Kreisstraße	LM 11
Leftjestraße	M 11

### Lüdersen

Am Hegebleck	L 2
Am Heinsood	L 2
Am Wehrturm	L 2
Auf der Höhe	L 2
Bergdorfstraße	L 2
Birkenweg	L 1
Eibenweg	L 1-2
Eschenweg	L 1
Föhrenweg	L 1
Geranienweg	M 2
Ginsterweg	L 1
Hiddestorfer Straße	L 2-M 1
Himmelreich	L 2
Holtenser Weg	L 1
Holunderweg	L 1
Holzweg	L 2
Im Griesenwinkel	M 2
Im Thiefeld	M 2
In der Flut	LM 2
In der Rehr	L 2
Kleine Gasse	L 2
Lärchenkamp	L 1
Lindenter Weg	L 1
Margeritenweg	M 2
Ortskamp	L 2
Rotdornweg	L 1
Schlehenweg	L 1
Tulpenweg	M 2
Wolfsberg	L 1
Zwischen den Häusern	L 2 (1)

### Mittelrode

Am Holze	K 6-7
Bockeroder Weg	K 6-7
Eichenweg	K 6
Gut Bockerode	K 6-7
In der Gasse	K 6
Rodelandstraße	K 6
Siedlungsstraße	K 6
Zur Hallermühle	K 7

### Völkxen

Ahornkamp	H 5
Akazienweg	J 5
Alte Springer Heerstraße	H 5-6
Alte Töpferstraße	H 5
Alvesroder Straße	H 6
Am Bergfeld	H 4-5
Am Daberg	HJ 5
Am Grasweg	J 5-6
Am Pfarrkamp	H 5-6
Am Schildbruch	J 5
Am Sportplatz	J 5

An den Pappeln	J 6
An der Badeanstalt	J 5
An der Bahn	J 6
An der Steinmühle	J 5
An der Taubentränke	H 5
Asternweg	J 5
Bennigser Weg	J 5
Bergmannstraße	H 4-5
Blumenstraße	J 5
Bohlweg	HJ 5
Bosselweg	H 5
Bratbeerenwinkel	J 5
Buchenkamp	H 4
Christian-Flemes-Straße	H 5
Feldstraße	H 5
Finkenweg	H 5
Gartenstraße	H 5
Glückaufstraße	H 4-5
Gustav-Homann-Straße	J 6
Haferkamp	H 5
Hinter dem Graben	H 5
Hirtenweg	H 5
Im Kampe	HJ 5
Im Stiege	H 5
Im Tränkefeld	H 6
In den Erdbeergärten	H 5
In der Ahnt	J 6
In Heldern	J 5 (1)
Kapellenstraße	H 5
Kiebitzmoor	J 5-6
Kirchstraße	J 5
Kohlstedterweg	H 5
Lindenweg	J 5
Marienstraße	H 5
Masurenstraße	H 5
Milchreeke	H 5
Mühlenstraße	J 5
Nach den Dellen	H 5
Neubrandenburger Straße	H 5
Ohlauer Straße	H 5
Ostlandweg	H 5
Quezinger Feld	HJ 6

Roggenkamp	H 5
Röse	J 5
St.-Hedwig-Straße	H 5
Sonnenweg	H 5
Spielburg	J 5
Stargarder Straße	H 5
Steinhauerstraße	H 5 - J 6
Steinkrüger Straße	HJ 5
Südfeldstraße	HJ 6
Tegeler Weg	H 5
Tilleusekenweg	J 5
Tönniesberg	J 5 (2)
Wachlange	H 5
Weizenkamp	H 5
Windmühlenstraße	J 5
Zedernweg	H 5
Ziegeleiweg	H 5

### Klostergut Wülfinghausen

Farrenser Straße	
Klostergut	
Mehler Straße	
Waldkaterstraße	



© Karten von mediaprint Graphisches Institut Eckmann GmbH • Eggertstraße 30 • 33100 Paderborn





# Wir bringen Sie gut ins Bett

Ortsteile





## Service von A-Z

### Ausflugsziele in Springe

**Annaturm:** höchster Punkt auf dem Deisterkamm, Besteigung möglich, mit Bewirtschaftung, Montag Ruhetag, Tel. 0 51 03-32 42

**Deister:** Höhenzug, Wandergebiet mit ausgeschilderten Rundwanderwegen

**Naturfreundehaus Deisterhütte:** mit drei Rundwanderwegen und Grillhütte, Tel. 0 50 41-51 88

**Jagdschloss:** siehe Museen

**Saupark:** Wander- und Erholungsgebiet mit Tiergehege

**Wisentgehege:** mit 100 Wildtierarten und Greifvogelvorführung, Restauration, ganzjährig geöffnet, Tel. 0 50 41-58 28

**Waldhotel, Restaurant und Café: "Zur Holzmühle"** Holzmühle 1, Eldagsen, Tel. 0 50 44-12 37

**Energie- und Umweltzentrum am Deister:**

Springe-Eldagsen, Tel. 0 50 44-9 75-0

**Café am Waldkater:**

Wülflinghausen, Tel. 0 50 44-15 94

**Kloster Wülflinghausen:**

Klostergut 7, Tel. 0 50 44-8 81 60

### Auskünfte

**Tourismus:**

Tourist-Information der Stadt Springe, im Alten Rathaus, Zum Niederntor 26, Tel. 0 50 41-73-2 73 und 73 - 2 87  
Postanschrift: Auf dem Burghof 1, 31832 Springe  
Öffnungszeiten: Mo.–Fr. 10.00–14.00 Uhr  
E-Mail: [touristinformaton@springe.de](mailto:touristinformaton@springe.de)  
Internet: [www.springe.de](http://www.springe.de)

**Öffentlicher Nahverkehr:** Tel. 05 11-5 90 90 00

### Anreise

**Bahn:** S-Bahn Linie S 5 Hannover–Hameln, Bahnhöfe in Bennigsen, Völksen und Springe

**Straße:** Autobahn A2 (Berlin–Dortmund)

Ausfahrt Lauenau 20 km

Autobahn A7 (Kassel–Hamburg), Ausfahrt Laatzten 30 km, Bundesstraße B217, B3

### Apotheken

**Alte Deister Apotheke**

Am Markt 10, Springe, Tel. 0 50 41-20 11

**Bahnhof-Apotheke**

Bahnhofstraße 21, Springe, Tel. 0 50 41-25 02  
(siehe auch Anzeige 3. Umschlagseite)

**Ebersberg Apotheke**

Magdeburger Straße 1, Springe, Tel. 0 50 41-94 45-0

(siehe auch Anzeige 3. Umschlagseite)

**Mühlen-Apotheke**

Lange Straße 65B, Eldagsen, Tel. 0 50 44-48 00

**Niederntor Apotheke**

Bahnhofstraße 1, Springe, Tel. 0 50 41-20 05

**Rosen-Apotheke**

Steinhauerstraße 60, Völksen, Tel. 0 50 41-8 13 01

**Süllberg-Apotheke**

Hauptstraße 14, Bennigsen, Tel. 0 50 45-80 08

**Wisent-Apotheke**

Zum Oberntor 25-27, Springe, Tel. 0 50 41-20 66

### Ärztlicher Bereitschaftsdienst

An Wochenenden und nachts:  
Kassenärztliche Vereinigung Tel. 11 61 17  
(deutschlandweit kostenlos) oder KRH Notfallaufnahme Springe Tel. 0 50 41-7 75-0

### Autovermietungen

**Autohaus Brock:**

Hamelner Straße 43, Tel. 0 50 41-9 45 30

**Autohaus Mensenkamp:**

Eldagsener Straße 20, Tel. 0 50 41-99 88-0  
(siehe auch Anzeige Seite 5)

### Banken

**Commerzbank AG:**

Fünfhausenstraße 1, Tel. 0 50 41-64 85 40

**Sparkasse Hannover:**

Zum Oberntor 7, Tel. 05 11-30 00-82 50

(siehe auch Anzeige Umschlag vorne, rechts)

**Volksbank eG:**

Zum Niederntor 2-4, Tel. 0 50 41-7 71-0

**Postbank:**

Fünfhausenstraße 21, Tel. 02 28-55 00 59 00

### Bibliothek

**Stadtbibliothek:** Hinter der Burg 3A,

Tel. 0 50 41-77 03 05

### Buchhandlungen

**Buchhandlung am Nordwall:**

Nordwall 18, Tel. 0 50 41-97 00 80

### Buslinien/ S-Bahn-Linien

**Hin- und Rückfahrten**

**Linie 301** Stadtverkehr Bahnhof–Göbelbastei–  
Bahnhof

**Linie 310** Eldagsen–Schulenburg–Pattensen

**Linie 320** Springe–Völksen–Gestorf–  
Hüpede–Pattensen

**Linie 360** Bennigsen–Lüdersen–Hiddestorf–  
Devese–Wallensteinstraße

**Linie 380** Eldagsen–Gestorf–Bennigsen

**Linie 381** Altenhagen I–Dahle–Springe

**Linie 382** Springe–Alvesrode–Völksen–Bredenbeck–  
Wennigsen

**Linie 383** Lüdersen–Bennigsen–Steinkrug–Springe  
und  
Eldagsen–Völksen–Springe

**Linie 385** Alferde–Eldagsen–Springe

**Linie 18** Springe–Bad Münden–Nienstedt

**S 5** Paderborn–Springe–Hannover Flughafen

**S 51** Hameln–Springe–Hannover–Seelze

### Busparkplätze

**Am Jagdschloss:** Tel. 0 50 41-94 68-0

**Stadt:** Parkplatz Echterntstraße 1

### Fahrradvermietung

**Schreck Fahrrad Service:** Tel. 01 72-5 63 75 23 und

Tel. 0 50 41-25 27

(siehe auch Anzeige Seite 3)

### Flughafen

Hannover–Airport in Langenhagen, Direktverbindung  
mit der S-Bahn Linie S 5, Tel. 05 11-9 77-0

### Forstverwaltung

**Stadtforsterei:** Waldweg 9, Tel. 0 50 41-34 26

**Niedersächsisches Forstamt Saupark:**

Jagdschloss 3, Tel. 0 50 41-94 68-0

### Führungen

**Stadt- und Gästeführungen:**

ausgebildete Gästeführerinnen bieten Rundgänge  
und Erlebnistouren zu verschiedenen Themen an,  
Tel. 0 51 09-6 33 50 und 0 50 44-15 14

**Nachtwächterrundgänge:**

am zweiten Freitag im Monat, Treffpunkt in den  
Monaten April–September 21 Uhr und Oktober –  
Dezember 20 Uhr, am Wegweiser des hölzernen  
Ratsnachtwächters Heinerich, neben dem Alten  
Rathaus, Tel. Tourist-Information.  
(siehe auch Anzeige Seite 7)

**Führungen:**

im Jagdschloss, im Wisentgehege, im Museum auf dem  
Burghof, Kloster Wülflinghausen und im Energie- und  
Umweltzentrum, Fußballmuseum

### Fundbüro

**Stadt Springe:** Fachdienst Ordnung und Verkehr,  
Auf dem Burghof 1, Tel. 0 50 41-73- 2 28

### Grillplätze

**Grillplatz an den Wolfsbuchen:** im Saupark, kostenlos,  
kein WC, Tel. 0 50 41-9 46 80

**Grillplatz im Wisentgehege:** in der Köhlerhütte bis 20  
Personen, Tel. 0 50 41-58 28

**Grillplatz Deisterhütte-Naturfreundenheim:**  
Behinderten-WC, Tel. 0 50 41-51 88

### Impressum

**Herausgegeben:** Tourist-Information der Stadt  
Springe, Tel. 0 50 41-73-2 73  
und 73-287

**Grafik & Design:** ART Design Sylvia Buch, Hameln,  
Tel. 0 51 51- 82 37 30  
(siehe auch Anzeige Seite 21)  
und Nikolaus & Bierhance, Hannover

**Titelfoto:** Anike Molgedey

**Fotos:** Nikolaus, Roscher, Bohne,  
Hennig und Molgedey

**Auflage:** 4.000 Exemplare für das Jahr 2018

### Kinderbetreuung

Familienbüro Stadt Springe  
Schulstraße 1, Tel. 0 50 41-73-3 55

### KRH – Notfallaufnahme

Eldagsener Straße 34, Tel. 0 50 41-77 50

### Museen und Ausstellungen

**Museum auf dem Burghof:** historische Themengebiete  
auf 2.000 qm Fläche, Tel. 0 50 41-6 17 05

**Jagdschloss:** mit Tieraustellung teilweise  
multimedial und Konzertsaal, Tel. 0 50 41-94 68-0

**Kunst-Begegnung-Natur:** im Hermannshof Völksen,  
Röse 33, Tel. 0 50 41-77 64 85

**Fußballmuseum:** Hinter der Burg 1,  
Tel. 0 50 41-55 60 und 05 11-5 90 16 61

### Parkplätze – Parkleitsystem

**P1:** an der Feuerwehr, Auf dem Burghof

**P2:** Rathaus/ Museumshof

**P3:** an der Alten Schule, Schulstraße

**P4:** im Hof der Bahnhofstraße 5

**P5:** Parkpalette, Nordwall

**P6:** zwischen Heidstraße und Nordwall

**P7:** Echterntstraße

Außerdem **P+R Plätze** am Bahnhof Springe, Bennigsen  
und Völksen

### Polizei

**Polizeikommissariat Springe:**

Auf dem Burghof 3, Tel. 0 50 41-94 29-0

### Post

Fünfhausenstraße 21, geöffnet, Mo-Sa  
9.00–12.00 Uhr und Mo-Fr 14.30–18.00 Uhr  
Kundentelefon 01 80-2 33 33

# Wir bringen Sie gut ins Bett



## Freizeitsport-Angebote

### Presse

**Neue Deister-Zeitung:** Tageszeitung, Bahnhofstraße 18, Tel. 0 50 41-7 89 10  
**Aktuelle Woche & Hallo Wochenende:** 1 x wöchentlich an alle Haushalte, Tel. 0 50 41-7 89 10  
**HAZ & Neue Presse - Deister-Anzeiger:** Tageszeitung, Tel. 05 11-5 18-0

### Rathaus

**Hauptverwaltung:** Auf dem Burghof 1, 31832 Springe, Tel. 0 50 41-73-0, Fax 73-281, e-Mail: stadt@springe.de, Internet: www.springe.de

### Sauna

**im Aktiv Gesundheitszentrum:** Jägerallee 12, Tel. 0 50 41-64 81 90  
**im Fitness-Club ProVita:** Industriestraße 17, Tel. 0 50 41-62 00 44

### Sehenswürdigkeiten

Historische Innenstadt mit Fachwerkgebäuden, Altes Rathaus, daneben stehend der Ratsnachtwächter Heinerich, Peters'sches Haus und Marienbrunnen am Markt, Ratskeller, Glockenturm, Amtsgericht und Heinrich-Göbel-Haus in der Fußgängerzone Zum Oberntor, St.-Andreas-Kirche in Springe, St.-Alexandri-Kirche in Eldagsen, das Museum auf dem Burghof, Jagdschloss

### Taxi / Beförderung

**Frädermann:** Eldagsen, Tel. 0 50 44-44 54  
**City-Car:** Eldagsen, Tel. 0 50 44-88 02 00 und 0 17 66 - 2 00 84 55  
**Sandelmann:** Springe, Tel. 0 50 41-15 15 (siehe auch Anzeige Seite 5)  
**Funk Taxen:** Springe, Tel. 0 50 41-50 15  
**St. Karl:** Bennigsen, Tel. 0 50 45-5 56  
**Zabel:** Bennigsen, Tel. 0 50 45-91 12 68

### Tourist-Information

siehe unter Auskünfte

### Veranstaltungen

Den Veranstaltungskalender entnehmen Sie aus dem Internet unter: www.springe.de (siehe auch in diesem Heft Seite 22)

### Weiterbildungsstadt Springe

Bildungszentrum des Einzelhandels, Bildungszentrum für Verkehr, Berufsbildende Schulen, Fachgymnasium Wirtschaft, Energie- und Umweltzentrum, ESTA Bildungswerk für Auszubildende, Grundschulen, Gymnasium, Hauptschule, Heimvolkshochschule, Institut für Lernhilfen für Schüler, Jägerlehrhof, Gehegeschule, Lehrgangswerk Haas-Akademie, Tagungstätte Lutherheim, Musikschule, Norddeutsche Kältefachschule, Realschulen, Förderschulen und Volkshochschule Calenberger Land, Fernhochschule Riedlingen, Celler Schule, SeminarCenter Springe

### Wohnmobilparkplatz

Auf dem Burghof - Museumshof

### Angeln

Tageskarten zum Forellenangeln und Fischverkauf, Sedemünder 6, Internet: www.sedetal-forellen.de, Tel. 0 50 41-27 25

### Beach-Volleyball

Ein Beach-Volleyball-Feld steht im Freigelände des Hallenbades Springe, Harmsmühlenstraße 34, zur Verfügung

### Boule-Plätze

An der Deisterhütte, Tel. 0 50 41-51 88  
Bennigsen, Gestorfer Straße, Tel. 0 50 45-565  
Gestorf, Suderbruchtrift, Tel. 0 50 41-98 91 01

### Fitness-Studios

**Aktiv Gesundheitszentrum:** Jägerallee 12, Tel. 0 50 41-64 81 90  
**Deister Vital:** Hamelner Str. 25, Tel. 0 50 41-8 02 73 00  
**Elithera-Therapiezentrum:** Zum Oberen Felde 15, Tel. 0 50 41-7 70 77  
**Fitness-Club ProVita:** Industriestraße 17, Tel. 0 50 41-62 00 44

### Golfclub

Golfclub am Deister e.V. in Bad Münder. 18-Loch-Anlage. Internet: www.deistergolf.de, Tel. 0 50 42-50 32-76

### Hochseilgarten

Hindernis-Parcours in 10 Meter Höhe, bestens gesichert an eigene Grenzen herantasten und diese überwinden, geeignet für Firmen und Betriebe zur Teamarbeit, auch Bildung von Gruppen mit Einzelpersonen, Tel. 0 50 41-6 40 00 36. Ausleihe von Segway-Elektrorollern

### Kegelbahnen

**Berggarten:** Eldagsen, Lange Straße 96, Tel. 0 50 44-9 50 60  
**Deutsches Haus:** Gestorf, Calenberger Straße 17, Tel. 0 50 45-9 12 88 35 (siehe auch Anzeige 1. Umschlagseite)  
**Alexandros griechische Spezialitäten:** Lüdersen, Bergdorfstraße 13, Tel. 0 50 45-9 62 83 72  
**Ristorante Trattoria Petrucci:** Bennigsen, Hauptstraße 16, Tel. 0 50 45-9 12 88 80  
**Auf'm Hof:** Springe, Fünfhausenstraße 14A, Tel. 0 50 41-6 49 43 30  
**Zur Mühle:** Springe, Kurzer Ging 10, Tel. 0 50 41-23 77

### Lauf- und Walkingtreff

**Lauftreff:** Jeden 1. Sonntag im Monat um 9.00 Uhr Parkplatz Sophienhöhe, sonst Holzlagerplatz Eldagsener Straße  
Mittwochs 18.00 Uhr Parkplatz am Hallenbad. Internet: www.lfg-springe.de  
**Walkingtreff**  
Treffen donnerstags 16.45-18.15 Uhr. Treffpunkt ändert sich ständig, Tel. 0 50 41-6 10 79

### Luftsport

Rundflug für Gäste am Steinhuder Meer: Tel. 0 50 41 - 6 37 97 vom Luftsportverein Springe

### Minigolf

**Minigolf-Land:** Harmsmühlenstraße 34, Mobil 01 60 - 6 08 35 11

### Radfahren

Die Region bietet gute Möglichkeiten für Mountain-Biker, Rennrad-Sportler oder weniger trainierte Radsportanhänger



**Der Deisterkreisel:** ein ausgeschildeter Radrundweg um den Deister mit ca. 100 km Länge kann als Pauschalangebot mit Übernachtung gebucht werden bei der Tourist-Information Bad Münder, Tel. 0 50 42-92 98 04  
**Fahrradvermietung:** siehe dort

### Reiten

Weserbergland-Wanderreiten mit Übernachtungen und Führer, Andreas Bohne Tel. 0 50 41-6 34 81.  
Reit- und Fahrverein Springe, Harmsmühlenstraße 36, Tel. 0 50 41-6 11 14, Gastboxen, 2 Reithallen, Außen- gelände, jährlich mehrere Reitturniere, Reitwege in Wald und Feld. Weitere Reitvereine in Eldagsen/Wülflinghausen, Völksen, Gestorf, Boitzum und Fahrverein Alvesrode

### Schach

Großfeld-Freiluft-Schach und Damespiel im Freibad Bennigsen, Gleiwitzer Straße

### Schwimmbäder

**Hallenbad Springe:** mit Behinderteneinrichtung und Kleinstkindbereich, Harmsmühlenstraße 34, Tel. 0 50 41-77 95 54  
Aqua-Jogging, Babyschwimmen, Kinderspielnachmittag, Schwimmunterricht und Warmwasserbadetag (siehe auch Anzeige 3. Umschlagseite)  
**Freibad Altenhagen I:** Töpferstraße 3, Verlängerung am Wald, Tel. 0 50 41-6 24 36  
**Freibad Eldagsen:** Hindenburgallee, Tel. 0 50 44-88 19 88  
**Freibad Bennigsen:** beheizt, Gleiwitzer Straße 10, Tel. 0 50 45-61 88  
**Mineralwasser-Freibad Bad Münder:** Friedrich-Ludwig-Jahr-Straße 7, Tel. 0 50 42-27 43

### Skisport

Es stehen gespurte Langlaufloipen und kleinere beleuchtete Skilifte zur Verfügung, Zustand bitte unter Schneetelefon 0 50 41-6 27 27 oder 6 18 81 erfragen. Internet: www.skiclubspringe.de

### Tanzen

Tanzschule Jendrock, Friedrich-Bähre-Straße 14, Tel. 0 50 41-97 03 99

### Tennis

**In Springe:** Harmsmühlenstraße 32, Tennishalle, 12 Außenplätze, Clubheim, Tel. 0 50 41-53 00  
**In Eldagsen:** Kirchhofstraße 2, Tennishalle, 5 Außenplätze, Vereinsheim, Tel. 0 50 44-40 03.  
Weitere Tennisanlagen in Altenhagen I, Gestorf und Bennigsen

### Wandern

Geführte Wanderung des Verkehrsvereins e.V. jeden Mittwoch, Programme mit Treffpunkten in der Tourist-Information Springe erhältlich oder unter Tel. 0 50 44-15 14 oder 01 51-58 14 65 41. Ein gut beschildertes Wanderwegenetz beschreibt auf einer Länge von 175 km die schönsten Wander- und Rundwanderwege im Deister und Saupark

# Dicht dabei und et



Steinhuder Meer



Schloss Marienburg



Kloster Wülfinghausen

Erlebnisreiche Vielfalt für Abenteuerer, Entdecker, Genießer, Romantiker und Wasserfreunde.

Der Freizeit- und Vergnügungspark **Rasti-Land** ist für kleine und große Abenteuerer ein Erlebnis. Die **Ith-Sole-Therme** mit bis zu 36 Grad warmem Solewasser bietet Badefreunden Entspannung, Erholung und Anregung. Das **Steinhuder Meer** ist für Wasserfreunde, Surfer und Segler ein Paradies. Naturliebhaber beeindruckt die dortige Moorlandschaft, Genießer hingegen der frische Räucheraal. Das **Schloss Marienburg**, eine sehenswerte, märchenhafte Burganlage (1858-1867) und das **Kloster Wülfinghausen** (seit 1236) sind für Entdecker und Romantiker ein lohnendes Ziel. Besuche der beiden Kurorte am Deister, **Bad Münder** und **Bad Nenndorf**, versprechen einen abwechslungsreichen Ausflug.

**Im Städtedreieck Hannover-Hameln-Hildesheim liegt Springe**

**HANNOVER**

Die niedersächsische Landeshauptstadt beherbergt alljährlich die größten Messen der Welt und war im Jahre 2000 Schauplatz der Weltausstellung EXPO. In nur 30 Minuten Fahrtzeit bringt Sie die S-Bahn nach Hannover. Besonderer Touristenanziehungspunkt ist die seit 300 Jahren unveränderte Barockanlage in den Herrenhäuser Gärten mit der größten Gartenfontäne (82 Meter) Europas. Benachbart ist der Berggarten mit der artenreichsten Orchideensammlung des Kontinents und das Sea-Life mit Rundgang durch die Meerwasseraquarien. Weitere Highlights sind der neu gestaltete, europaweit einmalige Zoo, ein Besuch der Museen und ein Spaziergang um den Maschsee.

# was weiter...

## HAMELN

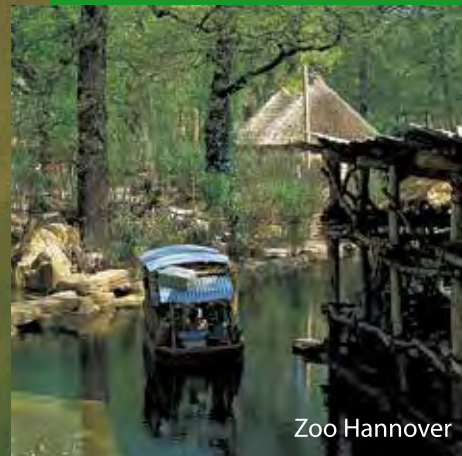
Sie bummeln durch die vorbildlich sanierte Altstadt und hören Flötentöne, dann ist er in der Nähe, der Rattenfänger von Hameln, die bekannteste deutsche Sagengestalt. Zu den charakteristischen Merkmalen von Hameln gehören die Weserrenaissancebauten, die Oberweser Dampfschiffahrt und die öffentlichen Rattenfänger Freilichtspiele.



Hameln



Herrenhäuser Gärten



Zoo Hannover

## HILDESHEIM

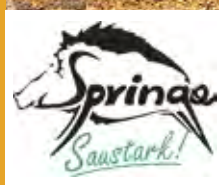
Unverwechselbare Eindrücke verpflichten zur Erkundung von Hildesheim. Besichtigen Sie die zum UNESCO-Weltkulturerbe gehörende frühromanische Kirche St. Michael sowie den Dom mit seinem tausendjährigen Rosenstock. Besteigen Sie den höchsten Kirchturm Niedersachsens in St. Andreas. Staunen Sie über den originalgetreu rekonstruierten Marktplatz mit dem schönsten Fachwerkhaus der Welt, dem Knochenhauer Amtshaus. Schauen Sie sich im Roemer- und Pelizaeus-Museum mit der größten altägyptischen und Alt-Peru-Sammlung Europas um.



Altstadt Hildesheim

# ...viel erleben

# Springe saustark!



## Wo Kaiser und Könige jagten

Etwa 25 Kilometer südwestlich von Hannover liegt noch heute das Jagdschloss Springe mit dem Saupark, um den König Georg V. von 1836 bis 1839 eine 16,3 Kilometer lange und 2,2 Meter hohe Mauer bauen lassen musste, damit sein Wild nicht mehr die Äcker der Bauern zerstörte. So ist die Sau, das Wildschwein, zum Symboltier für die Stadt, ja früher für den ganzen Landkreis mit dem alten Auto-Kennzeichen SPR – die Sauparkrüpel – geworden. Noch heute finden sich in freier Wildbahn jeder Menge Wildschweine in den heimischen Wäldern des Deisters. Aus der Nähe kann man die Tiere aber auch im Wisentgehege lebend und in der Innenstadt als Stadtfiguren oder auf Aufklebern und Taschen erleben.

# JETZTFÜRSIE...

alles Gute für Ihre Gesundheit!

*Wir sind für Sie da!*



Apotheker  
Deilan Wasu

MIT STAMMKUNDENKARTE

JEDEN TAG **10%** RABATT\*

\* Mittwochs ist unser Mittwoch-Rabatt gültig!

\*\* auf alle freiverkäuflichen Artikel!  
Rezeptgebühren und Zuzahlungen sind ausgenommen.

JEDEN  
MITTWOCH

**15%**

RABATT\*\*

## WIR FREUEN UNS AUF SIE!

 *aktiv für Ihre Gesundheit*  
**EBERSBERG-APOTHEKE**

Magdeburger Str. 1 | 31832 Springe  
Telefon 05041/94450 | Fax 05041/944519

Öffnungszeiten: täglich 8.30 - 13.00 Uhr  
und 14.30 - 18.30 Uhr, Sa. 8.30 - 13.00 Uhr

**Mittwochnachmittag geöffnet.**

**VICHY**  
LABORATOIRES

Kosmetik- und  
Geschenkgutscheine

  
**BAHNHOFAPOTHEKE**

*Wir sind für Sie da!*

Bahnhofstraße 21 | 31832 Springe  
Tel. 0 50 41 / 25 02 | Fax -97 08 07

Öffnungszeiten: tägl. 8.30 - 13.00 Uhr  
Mo., Di., Do., Fr. 15.00 - 18.30 Uhr  
Mittwochnachmittag geschlossen.

  
**WIR**

Werbe- und Informations-Ring für Springe e.V.  
[www.wir-in-springe.de](http://www.wir-in-springe.de)

### Verkaufsoffene Sonntage 2018

- |              |  |
|--------------|--|
| 11. März     | Frühlingsmarkt                           |
| 3. Juni      | Erdbeer- und Spargelfest/<br>Töpfermarkt |
| 7. Oktober   | Bauernmarkt                              |
| 11. November | Martinsmarkt                             |

jeweils von 12.00 bis 17.00 Uhr

**Wirtschaftsschau** 1. und 2. September



### DAS FAMILIEN-WOHLFÜHL-BAD

familienfreundliche Preise  
Riesen Spielbereich  
Sommergarten mit Sanddüne  
Beach-Volleyball

HARMSMÜHLENSTRASSE SPRINGE  
Fon 05041- 77 95 54 Mail [hallenbad.springe@gmx.de](mailto:hallenbad.springe@gmx.de)



### HALLENBADSPRINGE

*[planschen am deister]*

HEUTE SCHON GEPLANSCHT?



**SPRINGE.**  
DIE STADT AM DEISTER



**Herausgegeben sowie weitere Fragen:**

Tourist-Information der Stadt Springe · Auf dem Burghof 1 · 31832 Springe  
 Telefon (05041) 73-273 und 73-287 · Telefax (05041) 5885  
 Internet: [www.springe.de](http://www.springe.de)

Gesamtherstellung: **NDZ**.agentur, Springe