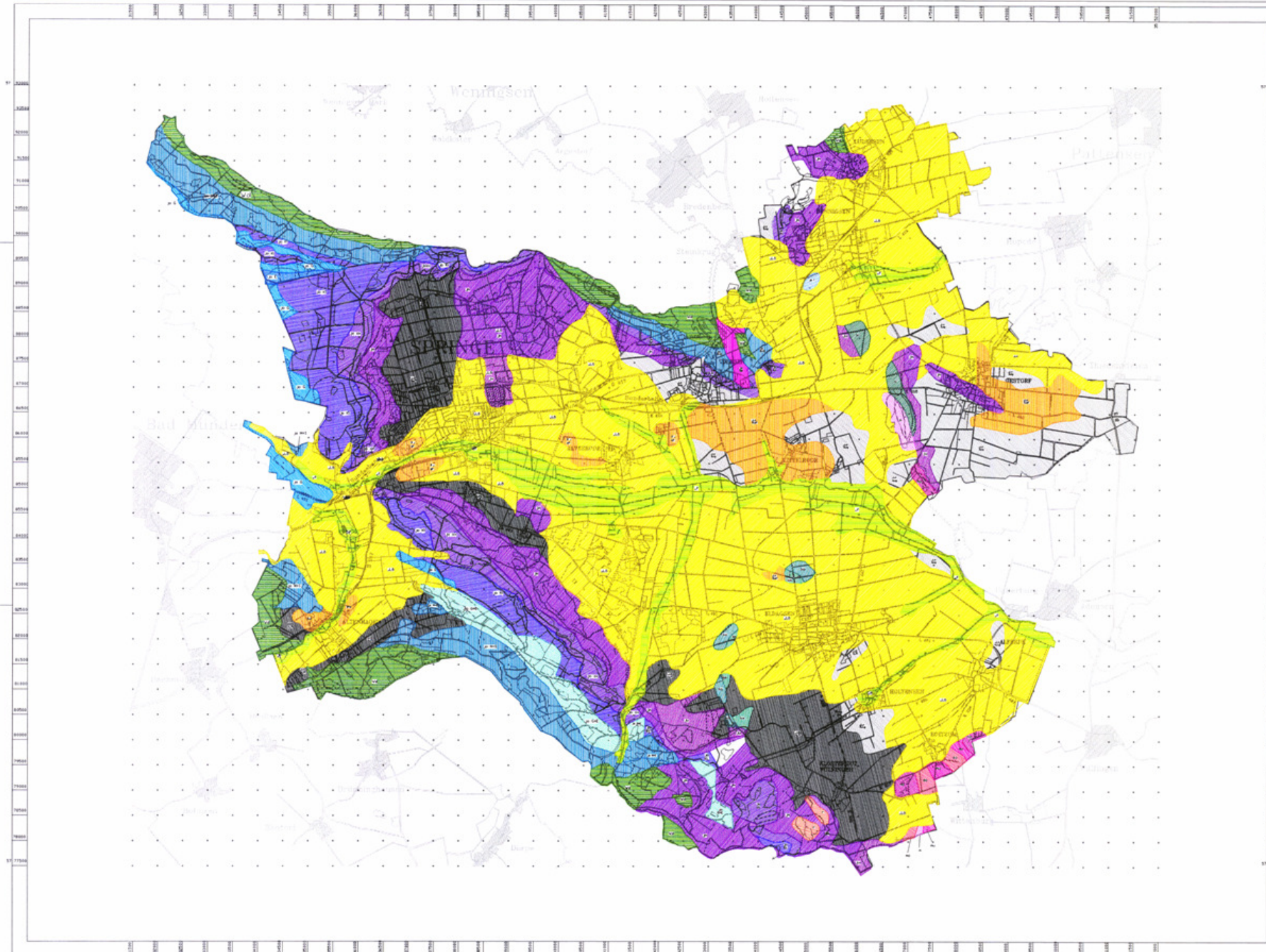


LANDSCHAFTSPLAN DER STADT SPRINGE AM DEISTER

Geologie



Legende

KÄNOZOIKUM

Quartär

Q ₁	Fluviale Ablagerungen (Quaternär) in Ren- senfeld, z.B. Ab- schotterungen	Ton, Schluff, Sand, untergeordnet Kies
Q ₂	Löss, Lösslehm	Schluff, schwach tonig etwas Tonarmud
Q _{3/4}	glaziale Ablage- rungen	Ton, Schluff, Sand, untergeordnet Kies
D ₁₋₄	Grundmoräne (Glas- moräne, Gelschotter- moräne)	Schluff, tonig sandig, mit Geröll
U ₁₋₄	Löss mit Fläbchen u. Kornprofilen (Gleitschotter- ablagerungen)	gerinnfähig, Zusam- mensetzung hoch ausgegen- det

MESOZOIKUM

Kreide

K ₁	Walden, Lösslich, braun- lich	Tonstein, Schuffstein, Sandstein, Sandkiese
K ₂	Serpill	bläulichgrün, sandiger Kalk- und Kalksandstein

JURA

J ₁ M+S	Milten-Mergen u. Serp- ill (Löss)	Mergelstein, Kalkstein, Tonstein, Gips
J ₂ E	Entschotterter Plattenkalk (Auenkalk) in Ren-	Kalkstein
J ₃ G	Gips-Schichten	Kalkstein, Mergelstein
J ₄ G+E	Gips-Schichten und Serpill	Kalkstein, Mergelstein
J ₅ T	Untere Malm, ungelagert	Mergelstein, Kalkstein
J ₆ M	Kimmerage, malm, braunlich	Mergelstein, Kalkstein
J ₇ M	Mertener Schichten u. Kimmerage (Ostern- damm), malm	Kalkstein, z.T. sandig Kalkstein, Sandstein, Gips
J ₈	Mittlere Jura, (Dogger)	Tonstein, Schuffstein, Sandstein
J ₉	Untere Jura (Silesit) ungelagert	Tonstein, Schuffstein, Sandstein

TRIAS

T ₁	Krafer, ungelagert (Auenkalk) in Ren-	Mergelstein, Kalkstein
T ₂	Oberer Keuper (Malm), sandig-braun, malm	Wachstahngung von Sandstein, Serpill u. Tonstein
T ₃	Mittlerer Keuper, im- mer noch (Ostern- damm)	Tonstein, Mergelstein, Sandstein, Gips
T ₄	Muschelkalk, ungelagert	Kalkstein, Wachstahngung von Mergel u. Kalkstein
T ₅	Oberer Muschelkalk malm, malm	Kalkstein
T ₆	Unterer Muschelkalk malm	Kalkstein
T ₇	Oberer Buntsandstein malm, z.T. hyperstabil	Tonstein, Schuffstein, Gips

PALÄOZOIKUM

P ₁	Rotliegendes	Tonstein, Schuffstein, Gips
----------------	--------------	--------------------------------

0 500 1000 2500 **NORD**

Quelle:
Geologische Grenzkarte 1:25.000
Herzschützische Landesamt, für Bodenforschung

**Landschaftsplan der Stadt
SPRINGE AM DEISTER**

Geologie Karte Nr. 1.02

Maßstab: 1:25.000 im Original
Datum: Oktober 1986
Bearb.: GÜL/WSE/WSE/UM

Prof. Ing. Otto Loevenich
Landesamt für Bodenforschung
Bismarckstraße 4 31848 Bad Münde Tel.: 05042/4710 Telefax: 05042/4718

Planungsdatum: 1.02