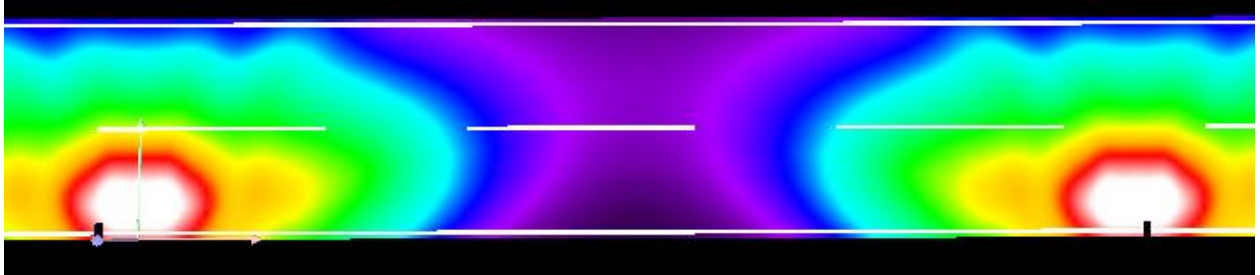


## Veränderung der Beleuchtungsqualität im Zuge der Beleuchtungsumrüstung

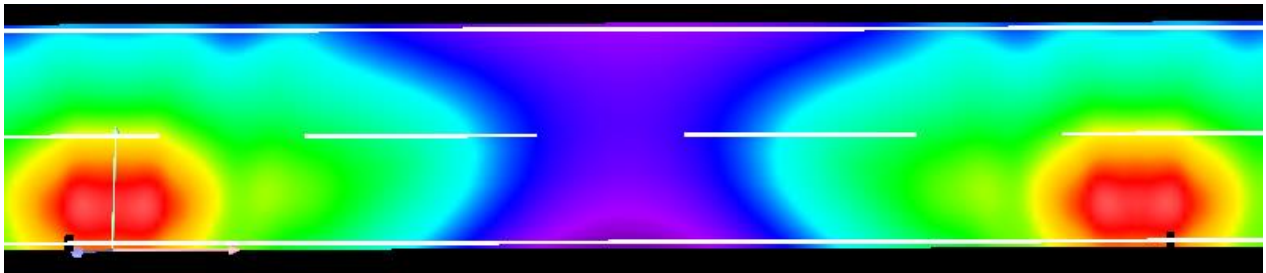
### Beispiel einer typischen Wohnstraße in der Stadt Springe

Ziel der Beleuchtung: Helle Farben kennzeichnen eine hohe Beleuchtungsstärke, mindestens soll überall eine lila Einfärbung erreicht werden.

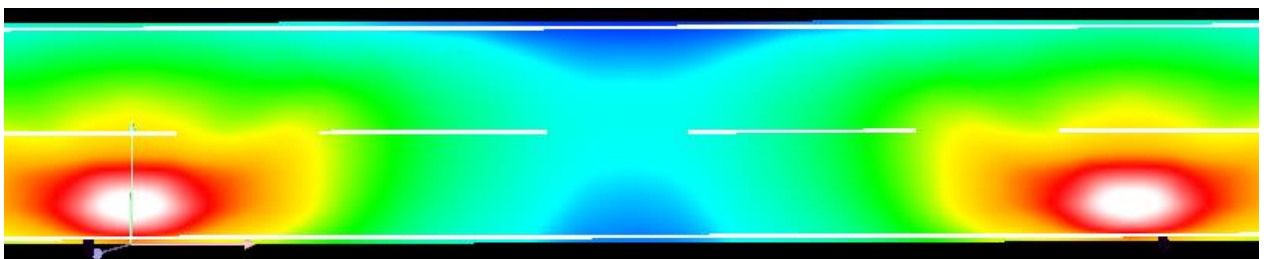
**Ausgangslage:** Masthöhe 4 m, 27 W Energiesparlampe mit einem Lichtstrom von 1.800 Lumen



**1 Sanierungsstufe:** neue Masthöhe 5 m durch Einsatz einer Mastverlängerung, 27 W Energiesparlampe mit einem Lichtstrom von 1.800 Lumen



**2. Sanierungsstufe:** neue Masthöhe 5 m, 9 W LED-Leuchte mit einem Lichtstrom von 950 Lumen bei 100% Leistung



**2. Sanierungsstufe:** neue Masthöhe 5 m, 9 W LED-Leuchte mit einem Lichtstrom von 950 Lumen bei 30% Leistung ab 22:30 Uhr

