
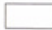







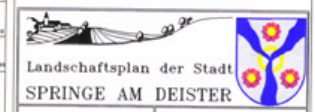
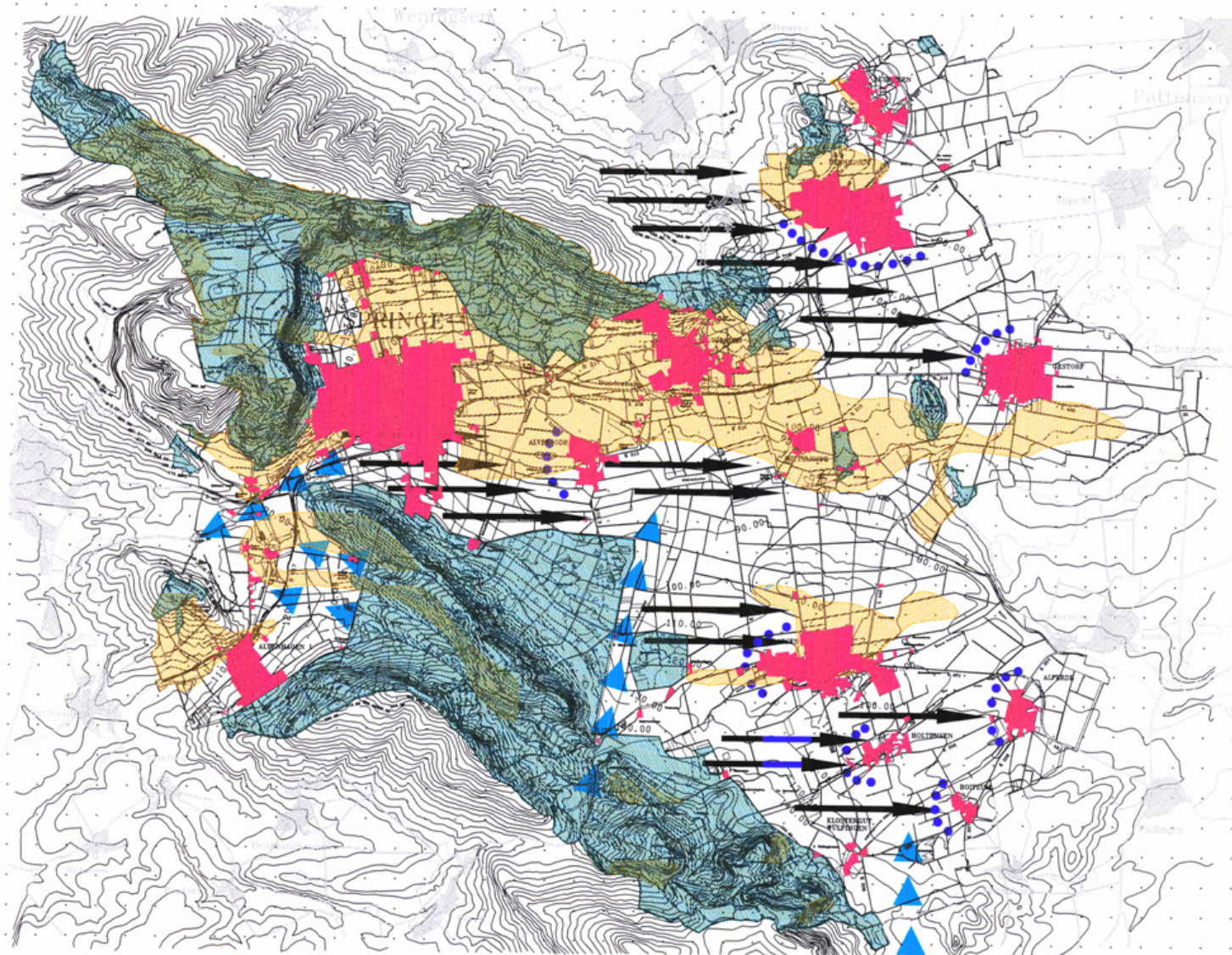
LANDSCHAFTSPLAN DER STADT SPRINGE AM DEISTER

KLIMA / LUFT

Zustand und Entwicklung

Legende

	Geländeklima- tische Funktion	Entwicklungs- tische Funktion	Erhaltung
	Offenland, Acker und Grünland als Kaltluft- produzent		Erhaltung
	Südost-, Süd- und Südwest- lagen, begünstigte Standorte		
	Ortslagen, Bei Verdich- tung Wärme- speicherung und Aufwind- produktion		Durchgrünung
	Kaltluftabfluß- bereich		Offenhaltung
	Windoffene Bereiche		Schutzpflan- zungen
	Siedlungsrand mit Bedarf an Windschutz		Schutzpflan- zungen



Landschaftsplan der Stadt
SPRINGE AM DEISTER

Klima / Luft
Zustand und Entwicklung

Karte Nr. 3.04

Makro: 1:25.000 im Original
Mikro: 1:5000
Datum: 08.06.2008
Bearb.: GLL/PC/MSL/SJS

Prof. Ing. Otto Loevegiel
Landschaftsplaner, 08142 Springe
Breitbühlerstraße 4 · 31064 Springe
Tel.: 05342/4710 Fax: 05342/4748